



## Από τη σκιά στο φως: Μια αφήγηση για τη Μακρόνησο

Καλομοίρη Κωνσταντίνα Ελένη, Σοφικίτου Ειρήνη - 21/05/2021

Φοιτητική ομάδα: Καλομοίρη Κωνσταντίνα Ελένη, Σοφικίτου Ειρήνη

Επιβλέπων: Γυφτόπουλος Σ., Κλαμπατσέα Ε.

Εθνικό Μετσόβιο Πολυτεχνείο. Σχολή Αρχιτεκτόνων Μηχανικών

Ημερομηνία παρουσίασης: 14 Οκτωβρίου 2019



Στοιχεία σχεδιασμού από τις αρχές σύνθεσης των εκατέρωθεν ταγμάτων (Α' & Β' Τάγματα)

Στόχος της διπλωματικής μας εργασίας είναι η γενικότερη ανάδειξη του νησιού, σε κάθε κατεύθυνση που εμείς κρίναμε ότι το ίδιο απαιτεί. Αυτό αναλύεται μέσα από τις δικές μας παρεμβάσεις σε δύο κατηγορίες. Η πρώτη αφορά μια βασική διαδρομή που συνδέει τις περιοχές ενδιαφέροντος στην ολότητά τους, και τον σχεδιασμό εσωτερικών βιωματικών διαδρομών σε κάθε τάγμα ιστορικού και φυσιολατρικού ενδιαφέροντος.

Η δεύτερη κατηγορία αφορά έξι (6) ανεξάρτητους κτιριακούς όγκους, οι οποίοι συνδέονται αφενός μέσω της κεντρικής διαδρομής που βρίσκεται πάνω στον άξονα της χαράδρας και σε προέκταση της γέφυρας της νέας εισόδου στο νησί, και αφετέρου μέσω δευτερευόντων οριζόντιων και κατακόρυφων κινήσεων, κι αποτελούν συνολικά ένα κέντρο έρευνας και ιστορίας.

Το βιωματικό μουσείο της Μακρονήσου σχεδιάστηκε με στόχο να αναφερθεί σε όλες τις ανθρώπινες αισθήσεις, να προσφέρει γνώση και ταυτόχρονα εμπειρία, η οποία προκαλεί τη σκέψη, δημιουργεί ερεθίσματα και μεταφέρει μηνύματα, τα οποία έχουν παρουσιαστεί με τον πιο εύληπτο και παραστατικό και πρωτότυπο τρόπο.

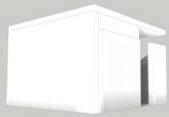
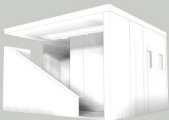
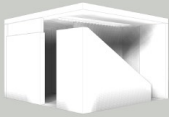
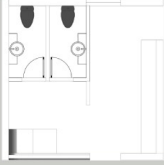
Η βασική δομή του αποτελείται από την εναλλαγή δύο κατηγοριών αιθουσών, τις χαρακτηριζόμενες εκθεματικές που διαθέτουν υλικό προς έρευνα, καθώς και τις αίθουσες συναισθήματος, οι οποίες παράγουν συναισθήματα που πηγάζουν από τη βαθιά ιστορία της Μακρονήσου, και εκφράζονται μέσω της υλικότητας ανάλογα με το θεματικό τους υπόβαθρο.



## Στοιχεία διαδρομών\_

### Δομή Info points\_

1. Αναρτημένος χάρτης με αναλυτική παράθεση των κτισμάτων του κάθε ταγματος στο οποίο και τοποθετείται.
2. Αναδρομή παλαιών φωτογραφιών κάθε περιοχής.
3. Χάρτης περιοχής με χαράξεις των διαδρομών που προτείνονται, ιστορικών & πεζοπορικών.
4. Ενοίκηση table! , κατά τη διάρκεια πείραξης και με τη βοήθεια visual θα υπάρχει αναπαράσταση του στρατοπέδου.
5. Μιχονήματα νερού και φαγητού (ξηρό τροφή).
6. Τουαλέτα (ανδρών/γυναικών).

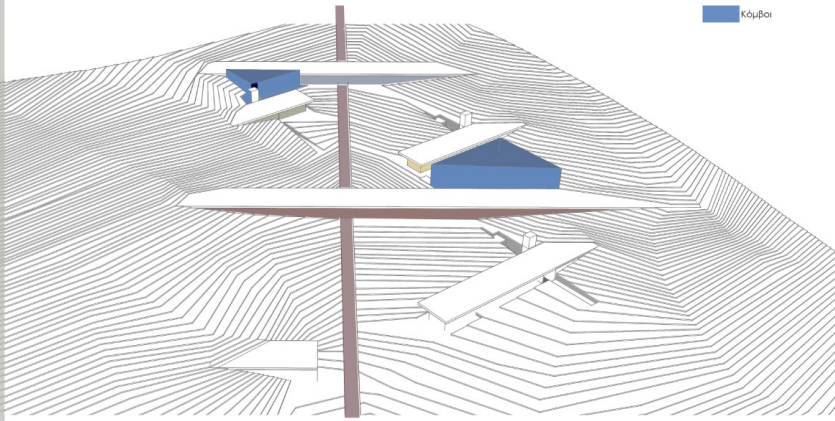
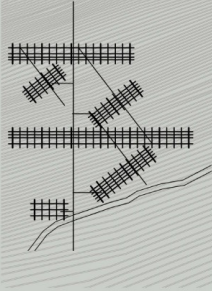


Στοιχεία ένδειξης ιστορικών υπαίθριων διαδρομών και info points



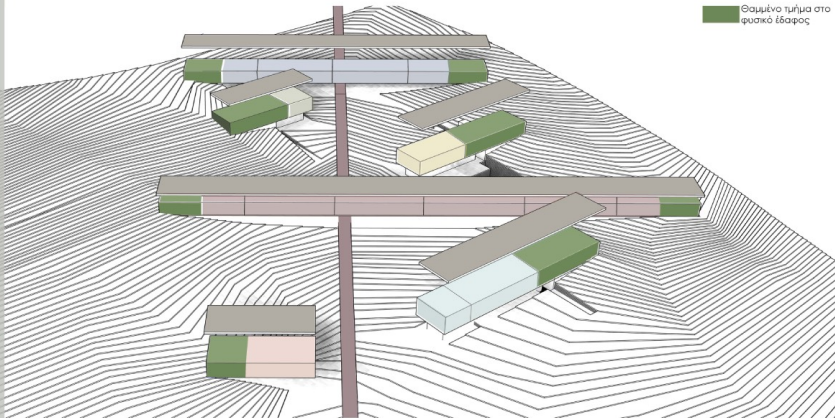
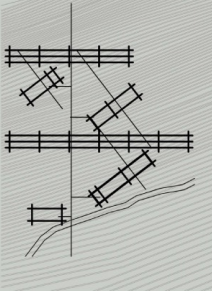
# Διάγραμμα ιδέας

Κάναβος λειτουργιών



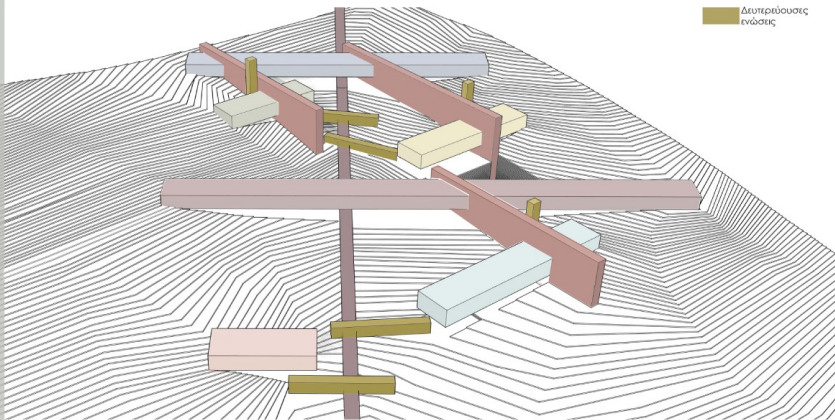
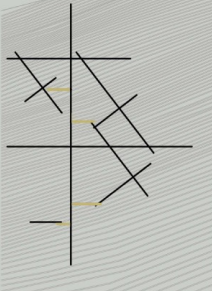
Κόμβοι

Συστήματα μονάδων 22x9



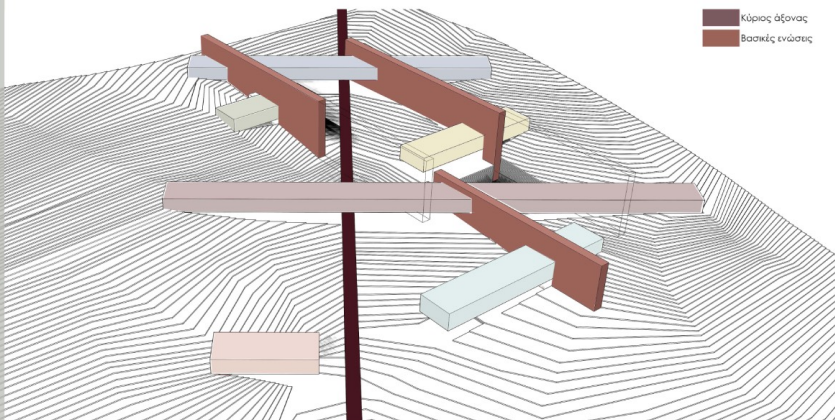
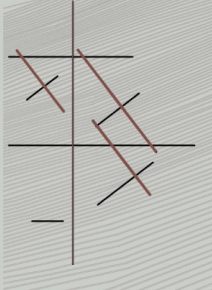
Θαμμένο τμήμα στο φυσικό έδαφος

Συνδέσεις δευτερεύουσες



Δευτερεύουσες ενώσεις

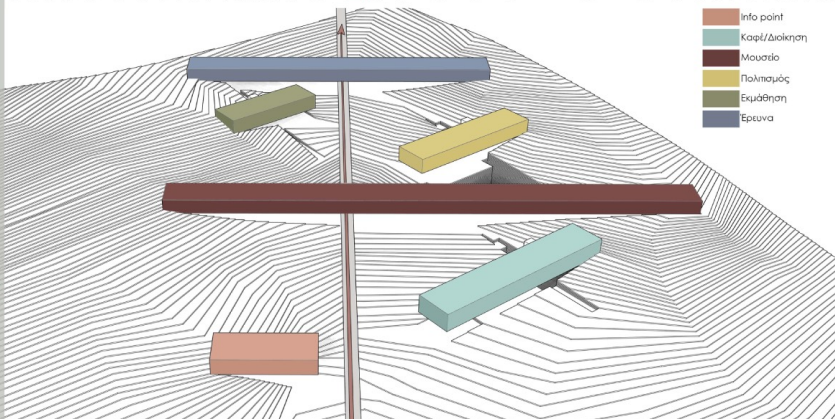
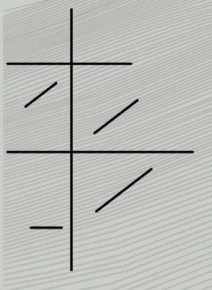
Συνδέσεις όγκων



Κύριος άξονας

Βασικές ενώσεις

Τομές στο έδαφος



Info point

Καρέ/Διοίκηση

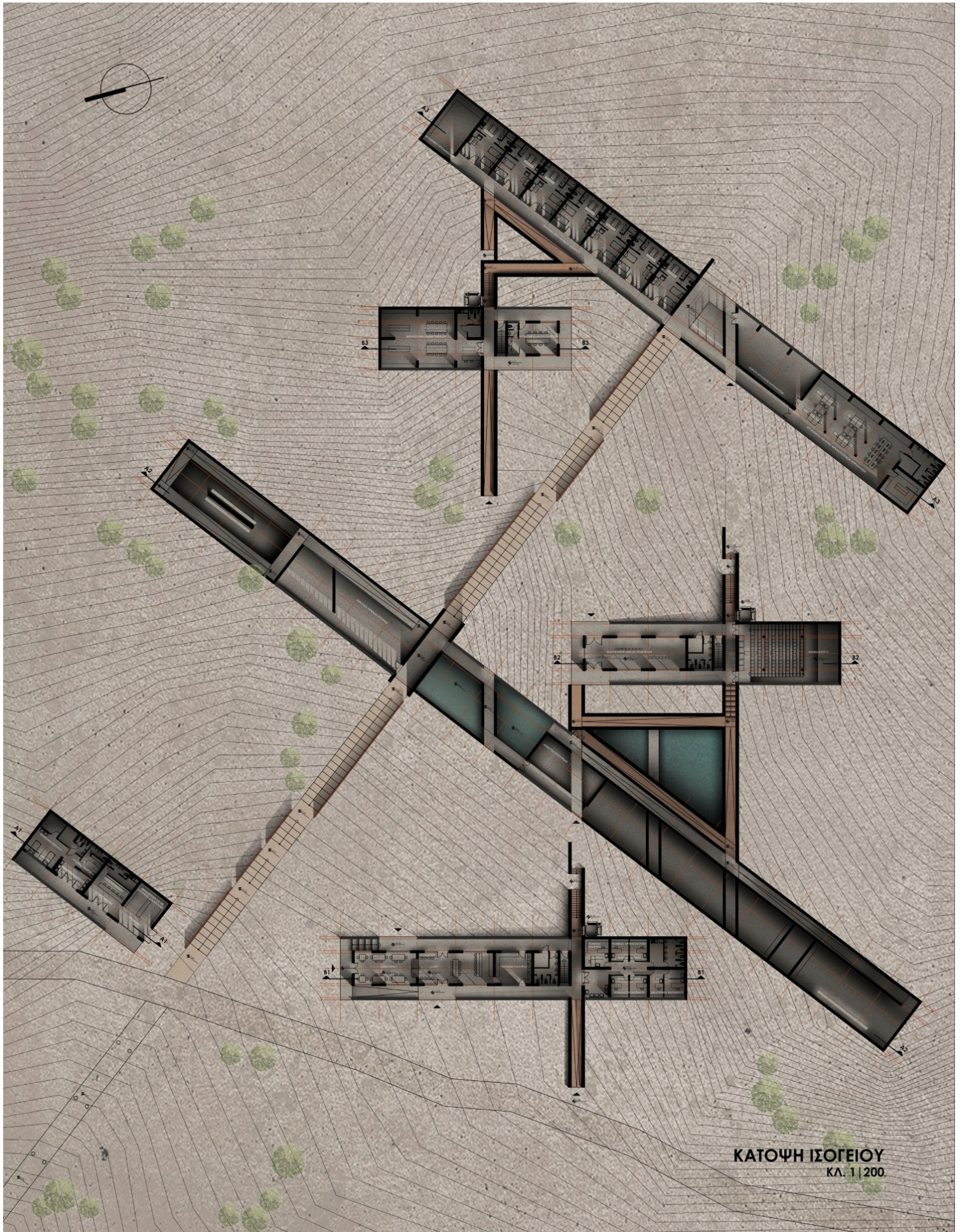
Μουσείο

Πολιτισμός

Εκμάθηση

Έρευνα



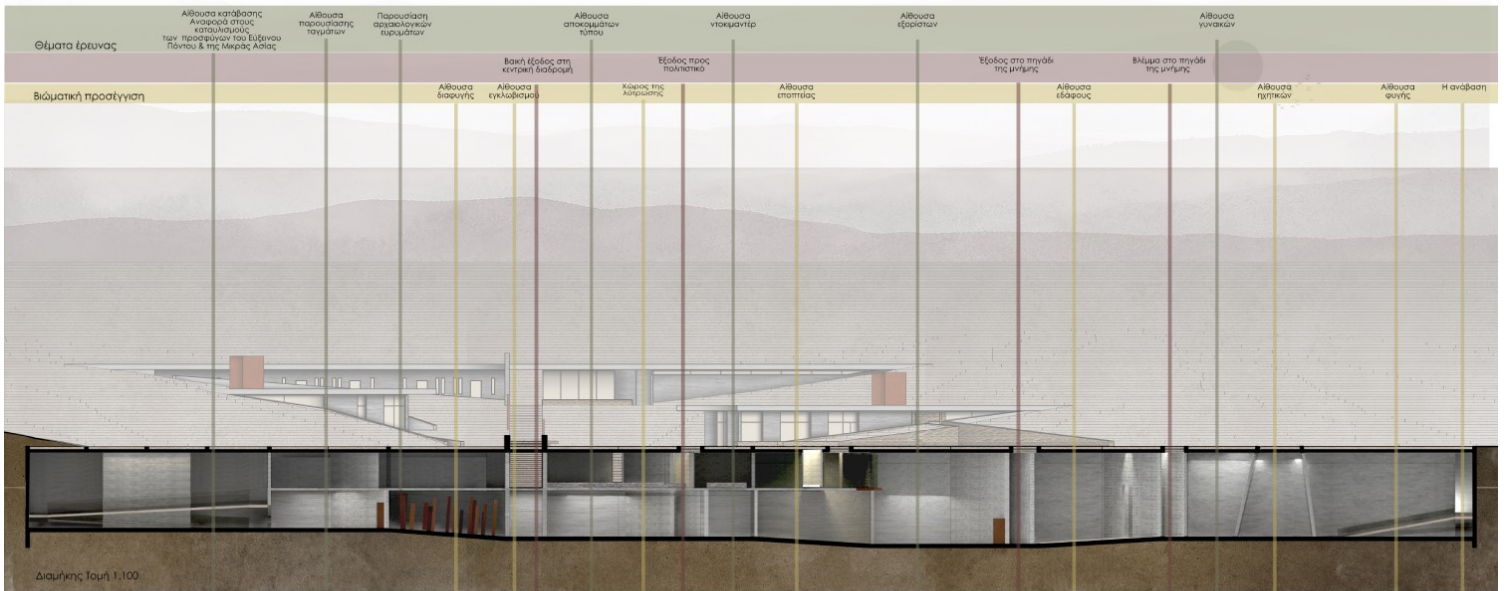






Εγκάρσιες τομές στον κεντρικό άξονα κίνησης του συγκροτήματος

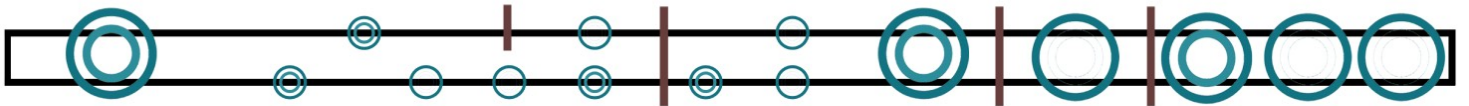
Βιωματικό μουσείου\_



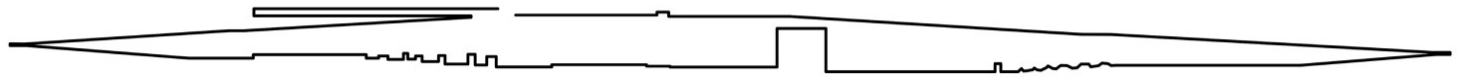
Διαγράμμα αισουσών



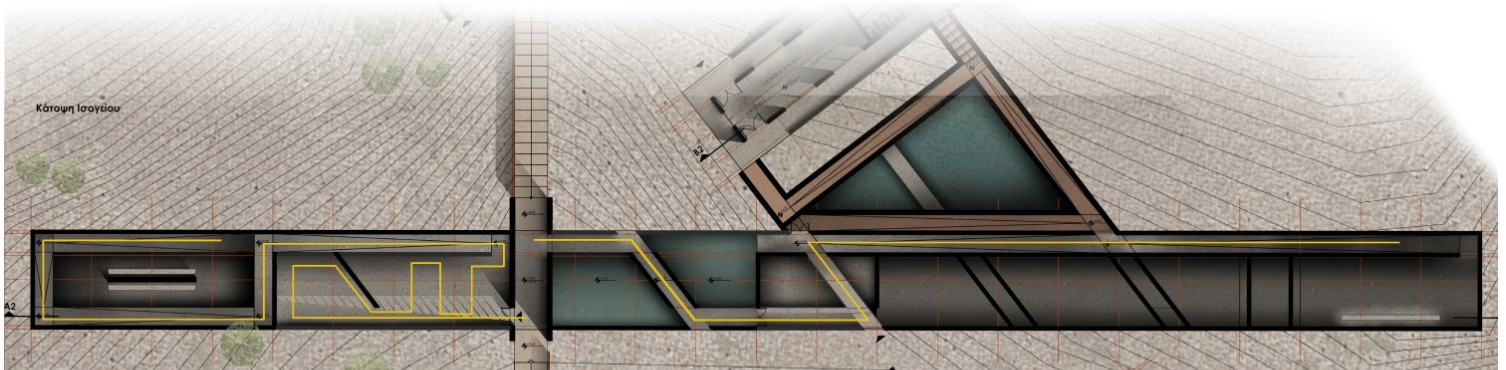
Διαγραμματική αναπαράσταση Εναλλαγής\_Βίωμα / Έκθεμα



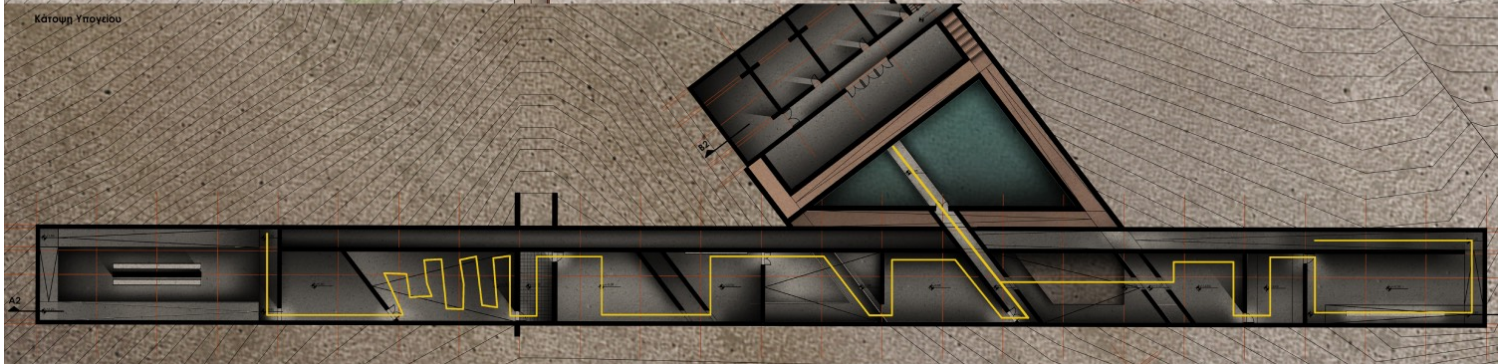
Κυκλική κίνηση / αφήγηση



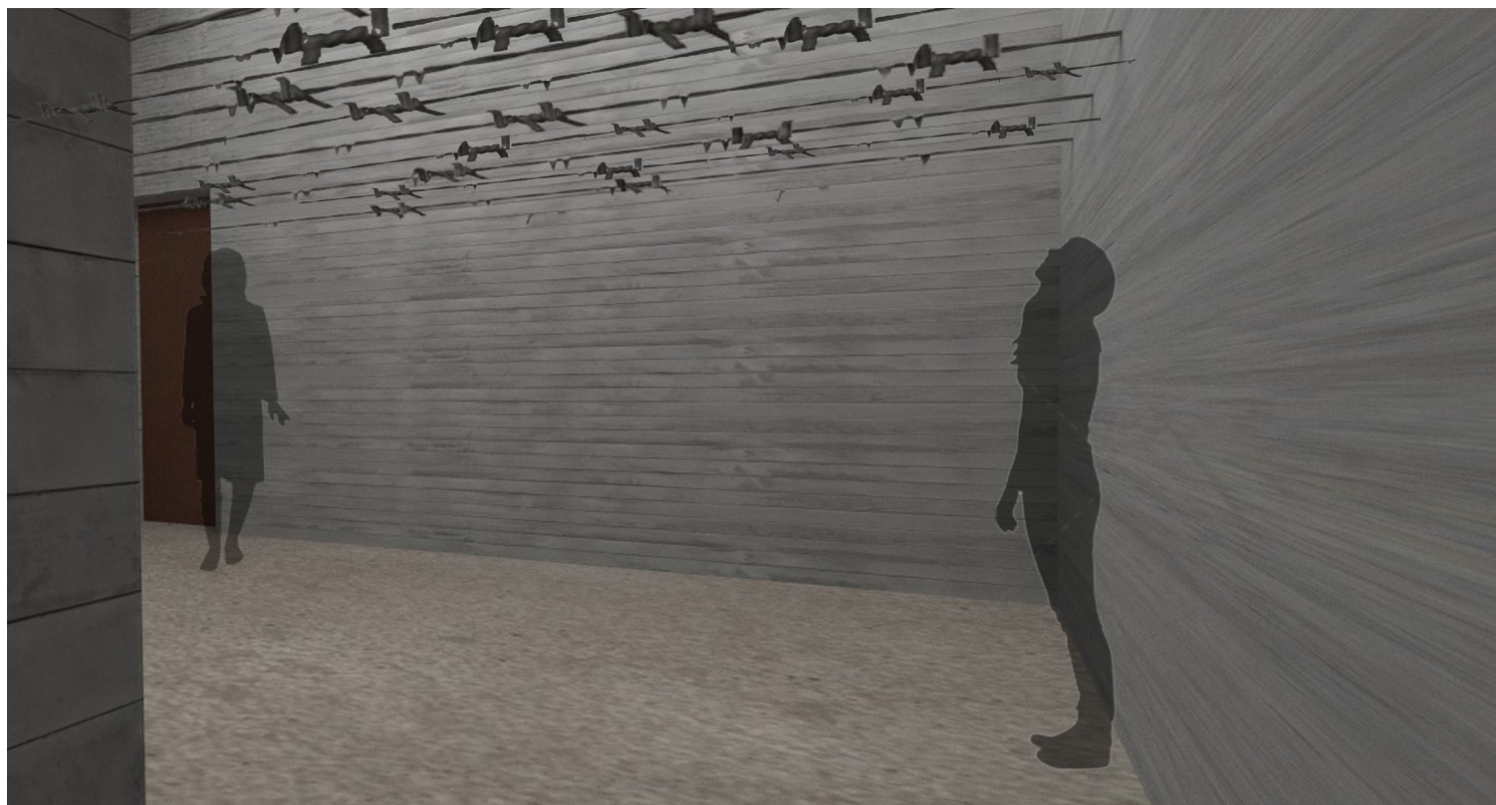
Κάτοψη Ισογείου



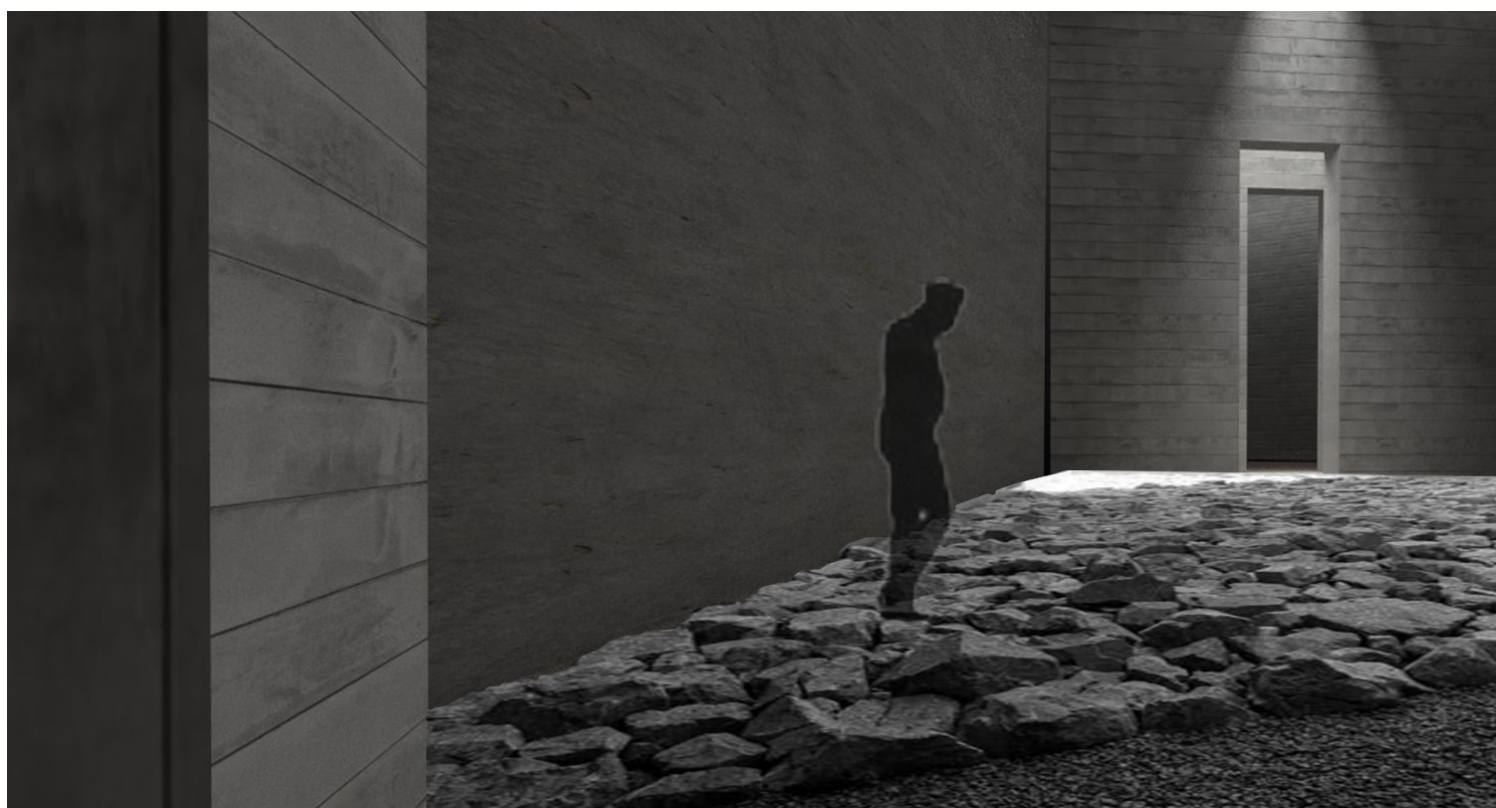
Κάτοψη Υπογείου







Αίθουσα Εγκλωβισμού - Βιωματικό μουσείο

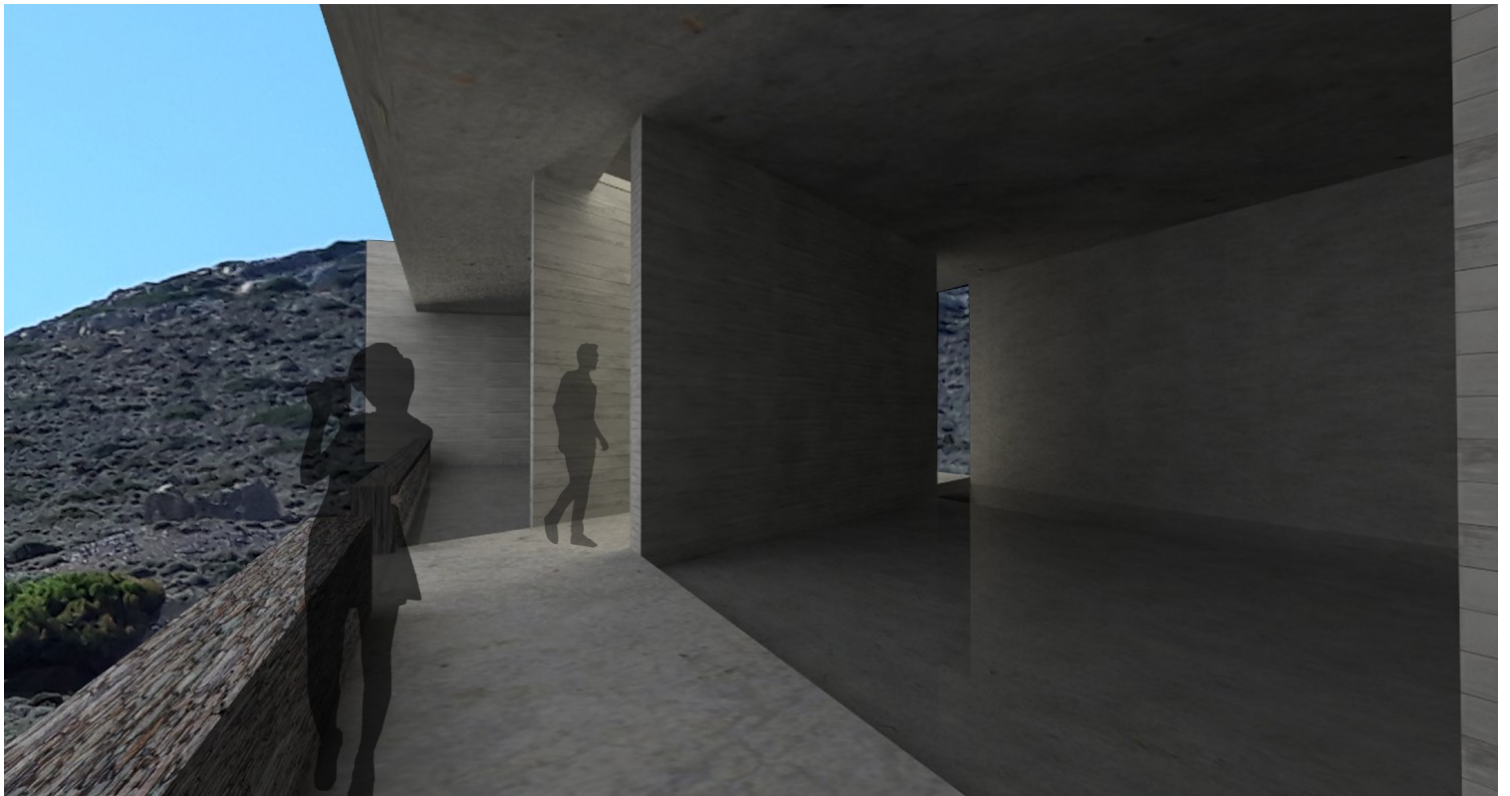


Αίθουσα Εδάφους - Βιωματικό μουσείο





Αίθουσα προβολής Ντοκιμαντέρ - Βιωματικό μουσείο



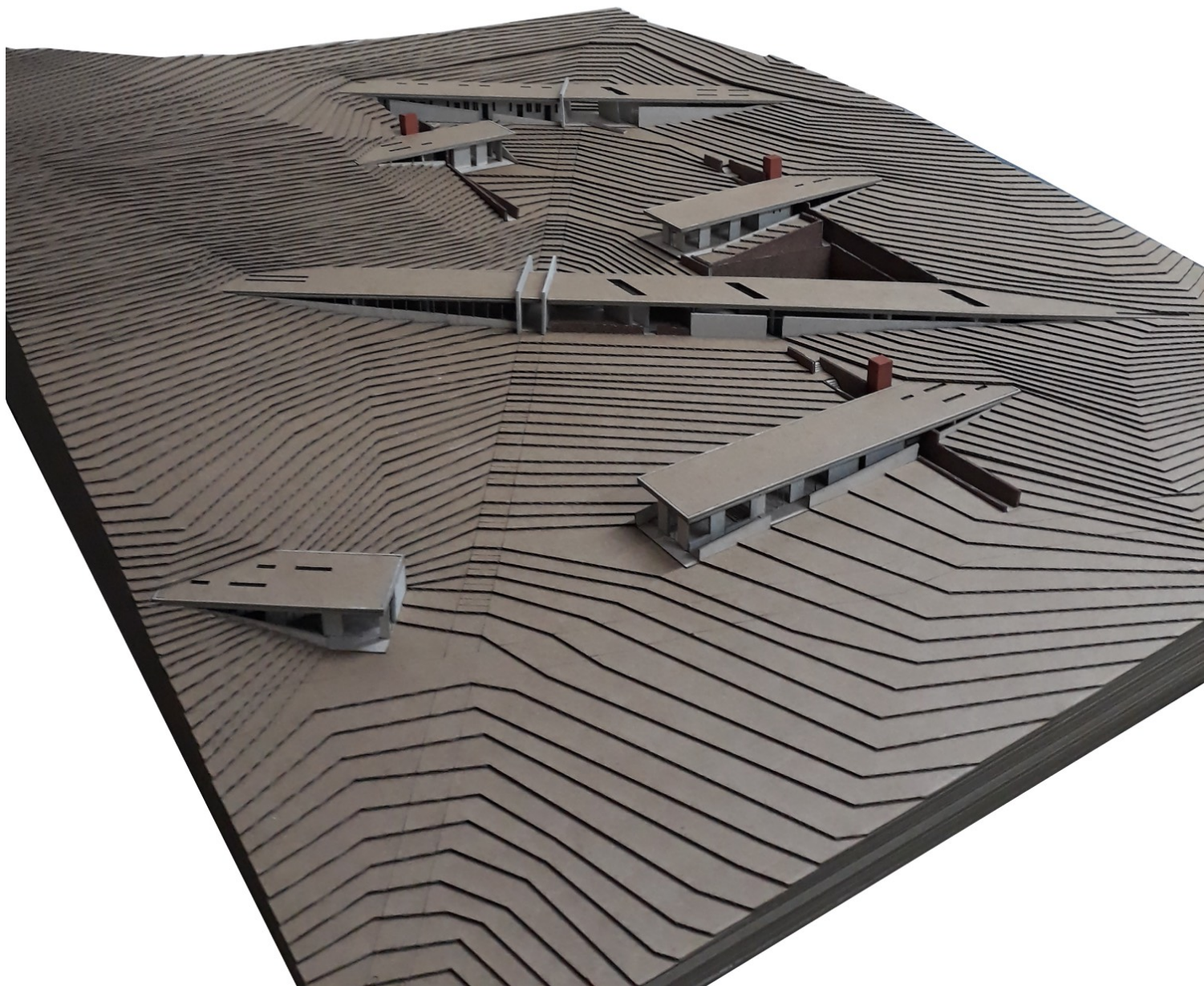
Χώρος Λύτρωσης - Βιωματικό μουσείο





Νέα κύρια είσοδος στο νησί - κεκλιμένη γέφυρα





Βορειοδυτική άποψη συγκροτήματος