



## KN Group

Ηρώ Καραβία - 11/09/2024

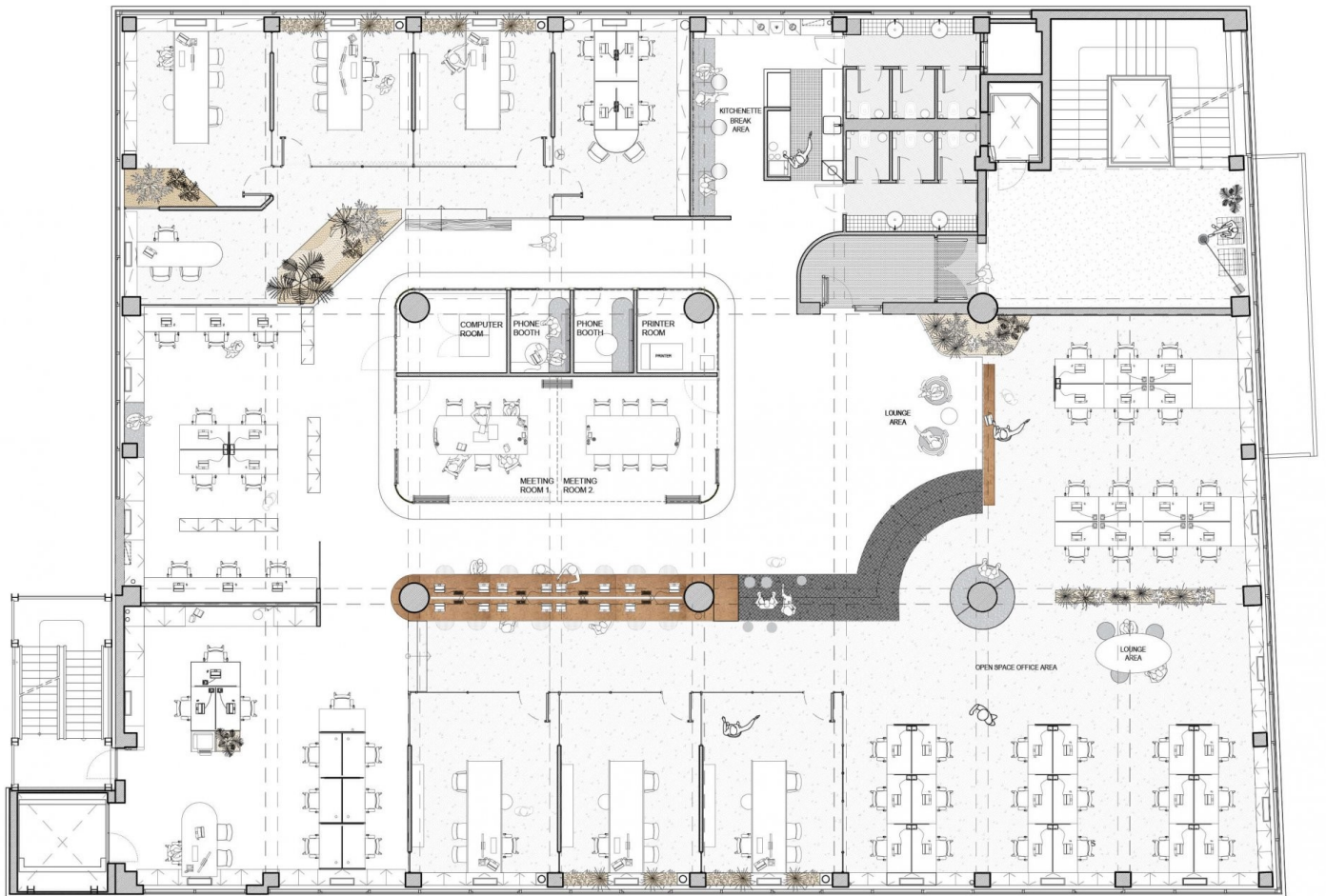
### Αρχιτεκτονικοί όροι, από κτίρια γραφείων μέχρι αντικείμενα

Εικόνα Εξωφύλλου: Σχεδιασμός επίπλου, γραφεία EDENRED, KN Group

Οι **KN Group** είναι ένα αρχιτεκτονικό γραφείο με μια πιο ολιστική προσέγγιση ως προς την κατασκευή - όποιας κλίμακας - και τον σχεδιασμό γενικότερα. Τους συναντάμε σε εφαρμογές μεγάλων κτιριακών δομών, ενώ η δραστηριότητά τους περιλαμβάνει μέχρι και έπιπλο, αντικείμενο ή branding. Έχουν μια ιδιαίτερη δομή, ενώ προτείνουν πάντα τις ιδανικές λύσεις και φέρνουν εις πέρας μεγαλεπίβολα έργα. Δεν είναι μονοπυρηνικοί, δουλεύουν και συνεργάζονται με άλλους αρχιτέκτονες, καλλιτέχνες και designers και σίγουρα είναι πολύ ανοιχτοί και φιλικοί. Δηλώνουν μια οικογενειακή επιχείρηση, που την αφορά ιδιαίτερα η ευθύνη που παραλαμβάνει στις εσωτερικές δομές και τα μοντέλα τους. Πέρα από τη δημιουργία και την κατασκευή, τους ενδιαφέρει και το ευχάριστο κλίμα εργασίας, η επικοινωνία και η συνεργασία. Τους αφορά κυρίως η κατασκευή και η λειτουργικότητα γύρω από τον εργασιακό τομέα, αλλά και άλλους, πιο πολυμορφικούς τομείς. Μερικά από τα έργα που ξεχωρίσαμε είναι το κτίριο γραφείων **“HEH”** στο Μοσχάτο, η

επέκταση του **καφέ του Μουσείου Βορρέ**, καθώς και η εγκατάσταση **'Part of Something'** που συμμετείχε στην έκθεση αρχιτεκτονικής και σχεδιασμού *Athens Design Forum*.





FLOOR PLAN

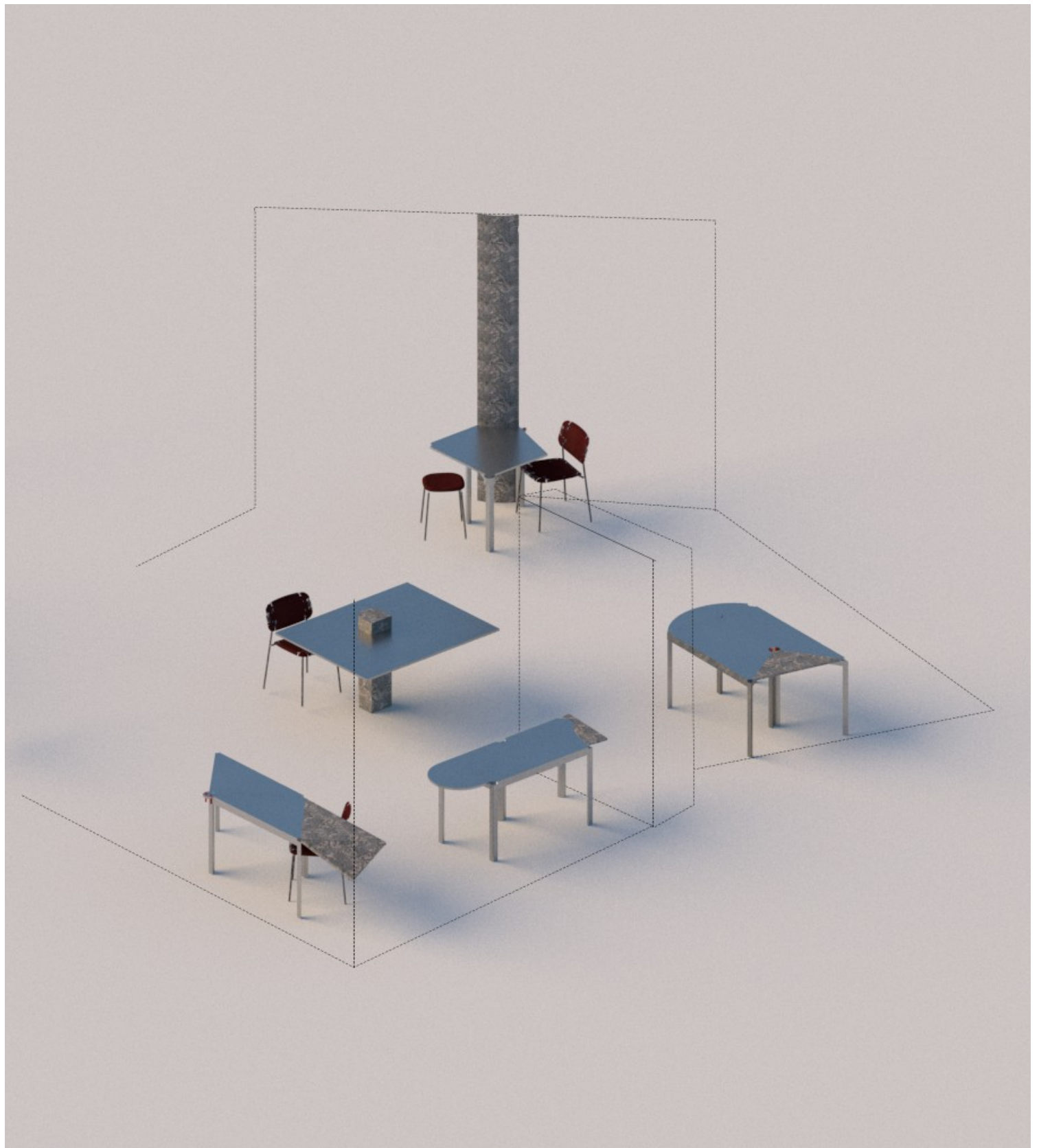
Γραφεία EDENRED, IXI Μοσχάτο, KN Group

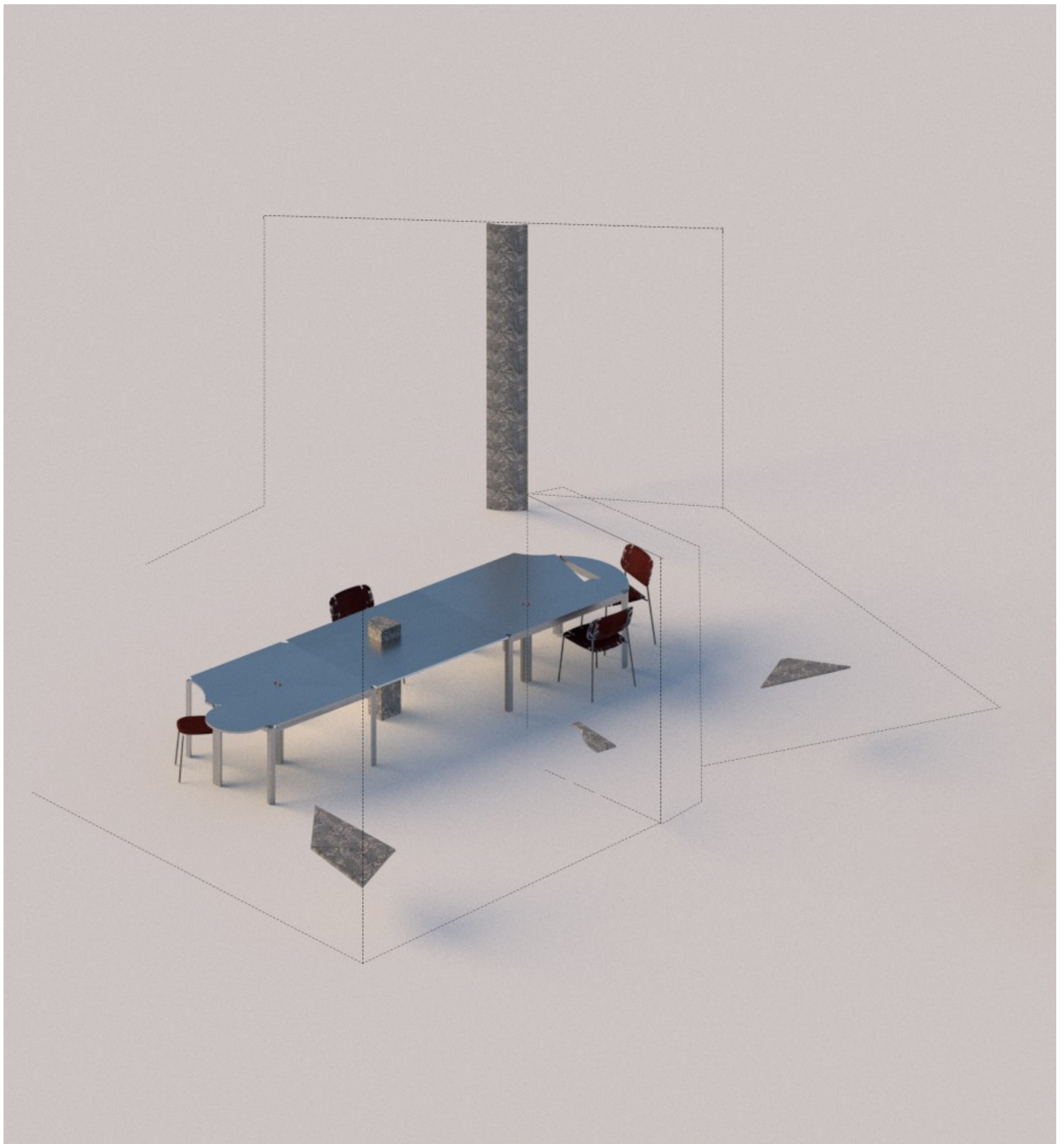
**Κτίριο γραφείων ΗΕΗ**, 850 τετραγωνικών μέτρων, σχεδιασμός επίπλων, sustainability, διαμπερότητα, ελαφριά χωρίσματα, σίγουρα μιλάμε για ένα έργο μεγαλεπήβολο. Το 2022 ολοκληρώνονται επίσημα τα γραφεία της **EDENRED** από τους KN Group, στο κτίριο γραφείων ΗΕΗ, το οποίο είχαν αναλάβει σε συνολικό επίπεδο. Η πρώτη αίσθηση όταν μπαίνεις στον χώρο, είναι αυτή της ελεύθερης κάτοψης, καθώς όλος ο χώρος αναπτύσσεται περιμετρικά, με ιδιαίτερα έξυπνο χειρισμό ως προς τη σχέση του με το φυσικό φως και τον αερισμό. Τα χωρίσματα είναι κυρίως διάτρητα και διαμπερή, με εν δυνάμει χρηστικότητα και λεπτές συναρμογές από μέταλλο, συνδυαστικά με νησίδες πρασίνου. Η επίπλωση είναι *πολυμορφική* και παίζει με επίπεδα, υφές και υλικότητες, ενώ σίγουρα δεν είναι η κλασική επίπλωση ενός χώρου γραφείου. Παρατηρούνται *έντονες design επιλογές* στα καθιστικά, κεραμικά στοιχεία, αλλά και ιδιαίτερη επιμέλεια ως προς τα διακοσμητικά αντικείμενα στους τοίχους, με αποτέλεσμα να δημιουργούν όλα μαζί ένα σύγχρονο και φιλόξενο περιβάλλον εργασίας!



Part of Something, Στάμος Μιχαήλ σε συνεργασία με KN Group

Συνεχίζοντας, ένα από τα αγαπημένα μας έργα των KN Group, σε συνεργασία με τον καλλιτέχνη και designer Στάμο Μιχαήλ, είναι η εγκατάσταση **'Part of Something'** που συμμετείχε στην έκθεση αρχιτεκτονικής και σχεδιασμού *Athens Design Forum*. Πρόκειται για ένα ερευνητικό έργο που μεταφράζεται με χωρικές έννοιες, που διερευνά την ανθρώπινη θέση στο φυσικό τοπίο μέσα από μια αρχιτεκτονική προοπτική. Με τη λογική του ανοιχτού σχεδιασμού δημιουργείται ένα περίπτερο ανάπαυσης σε φυσικό περιβάλλον, του οποίου τα στοιχεία μπορούν να επανατοποθετηθούν με διαφορετικούς τρόπους, ανάλογα με το περιβάλλον στο οποίο βρίσκονται. Ένα δέντρο, μια πλατφόρμα, ένα σύνολο χωρισμάτων και μια πύλη, είναι τα σημειολογικά στοιχεία τα οποία συγκεντρώνουν έννοιες που αφορούν τη θέση μας ως προς την οικολογία, το τοπίο, τη φύση και την παράδοση.





Σχεδιασμός των επίπλων στην επέκταση του καφέ του Μουσείου Βορρέ, KN Group

Πηγαίνοντας σε *κλίμακα επίπλου*, οι KN Group επιμελούνται τον σχεδιασμό των επίπλων στην επέκταση του **καφέ του Μουσείου Βορρέ**. Οι ιδεολογικές αναφορές της αρχιτεκτονικής ομάδας παρατηρούνται και σε αυτό το έργο, όπου βλέπουμε στοιχεία πολυμορφικού σχεδιασμού. Τα παραγόμενα αντικείμενα μπορούν, από λειτουργικές μονάδες, να αποτελέσουν μια πιο συνολική σύνθεση. Τραπέζια με ιδιαίτερες γεωμετρίες και υλικότητες, που παραπέμπουν πιο πολύ σε γλυπτικά σύνολα με αναφορές σε κυβιστικές συνθέσεις και πίνακες, παρά σε έπιπλα παραγωγής.

Τα παραπάνω αποτελούν λίγα μόνο από τα έργα των KN Group. Το γραφείο με έδρα την Αθήνα, μέσα στα χρόνια, έχει αποδείξει τη σχεδιαστική του φερεγγυότητα αλλά και την ποιότητα των έργων του. Με πλήθος

εφαρμογών, από μεγάλης κλίμακας έργα μέχρι αντικείμενα, καθώς και με ένα πλήθος συνεργατών, διαμορφώνουν σε μεγάλο βαθμό τη σύγχρονη αρχιτεκτονική κοινότητα.

**Διαβάστε επίσης:**

[Rodolphe Parente και το «πάρτυ» του design](#)



[Αλέξανδρος Τομπάζης: Μετατρέποντας τους περιορισμούς σε κινητήριο μοχλό](#)

