



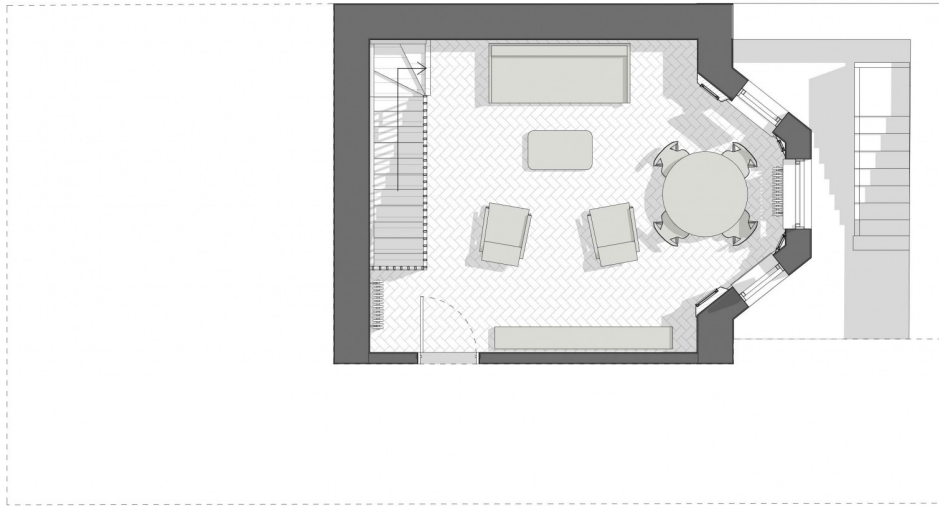
Knightsbridge Apartment

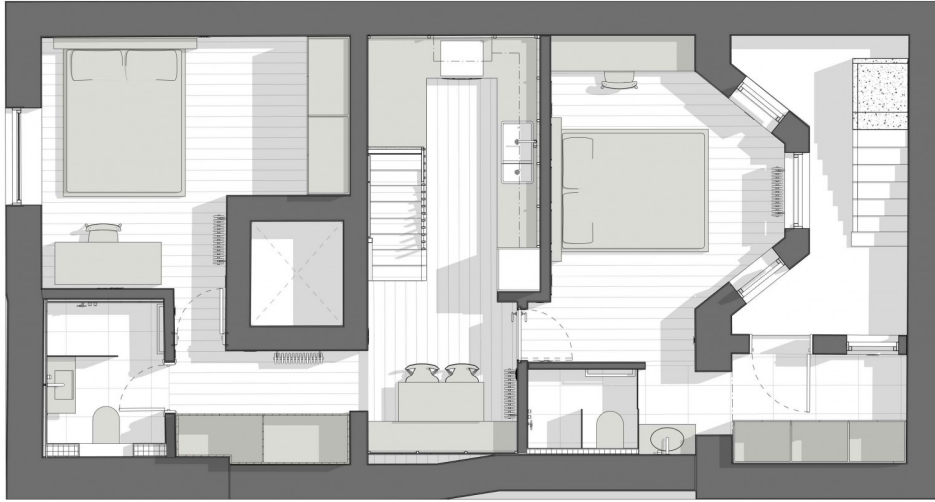
Ηρώ Καραβία - 18/12/2024

Ψάχνοντας για interiors που ξεχωρίζουν, το Design Society γνωρίζει το αρχιτεκτονικό γραφείο **Georgios Apostolopoulos Architects** με έδρα το Λονδίνο και την Αθήνα. Το γραφείο εστιάζει κυρίως στην αρχιτεκτονική της κατοικίας και του εσωτερικού σχεδιασμού. Με μια πληθώρα έργων σε Αγγλία και Ελλάδα, η αρχιτεκτονική ομάδα φαίνεται να δίνει ιδιαίτερη σημασία στο υλικό, το φως και την υγιή και άνετη εμπειρία στον χώρο. Δουλεύουν με λιθοδομές και ξύλο, φέρνοντας στο σήμερα μνήμες από παραδοσιακές τεχνικές, σεβόμενοι το περιβάλλον στο οποίο δημιουργούν. Φίλτρα φωτός και διαμπερείς χαράξεις δημιουργούν ένα παιχνίδι κλίμακας στις καθαρές επιφάνειες που προτείνουν.

Αυτό που μας τράβηξε ιδιαίτερα το ενδιαφέρον, είναι και το πιο πρόσφατο έργο τους, με τίτλο **Knightsbridge Apartment**. Πρόκειται για την ανακαίνιση μιας μεζονέτας σε ένα παλιό Βικτοριανό κτίριο στο κέντρο του Λονδίνου. Το έργο υλοποιήθηκε σε συνεργασία με τους *Manuel Gonzalez* και *Βασιίλη Τσεσμετζή*. Η

αρχιτεκτονική πρόθεση θυμίζει πιο πολυ επανάχρηση παρά ανακαίνιση, καθώς παρατηρείται πλήρης εναρμόνιση μεταξύ παλιού και καινούριου. Τα αρχιτεκτονικά στοιχεία και η ιστορικότητα του κτιρίου τονίζονται και αναδεικνύονται βάσει των αρχιτεκτονικών επιλογών που γίνονται από την αρχιτεκτονική ομάδα, ενώ παράλληλα αναβαθμίζεται η χωρική εμπειρία με σύγχρονες χαράξεις και νότες!





Ένα γλυκό ανακάτεμα της κάτοψης αλλάζει εντελώς την εμπειρία της κατοικίας, δημιουργώντας ευήλιους και ευχάριστους χώρους. Το διαμέρισμα αναπτύσσεται σε δύο επίπεδα, με μικρές εκτονώσεις σε εξωτερικούς χώρους στο ισόγειο. Στο ισόγειο επίσης βρίσκουμε τους υγρούς χώρους, την κουζίνα και τα υπνοδωμάτια, και στο πρώτο επίπεδο ένα μεγάλο και άνετο καθιστικό. Βασικό αρχιτεκτονικό στοιχείο αποτελεί η **σκάλα**, η οποία ενώνει καθιστικό και κουζίνα, κάνοντας τους χώρους διημέρευσης να έχουν μια ιδιαίτερη επικοινωνία μεταξύ τους. Το **ξύλινο κλωστρά** δημιουργεί μια ιδιαίτερη σχέση θέασης και λειτουργεί ως φίλτρο ιδιωτικότητας από το καθιστικό στην κουζίνα, ενώ παράλληλα αναδεικνύει και το ύψος των χώρων. Ο **κρυφός φωτισμός** του κλιμακοστασίου σπάει τις κάθετες γεωμετρίες του υπόλοιπου εσωτερικού και καταλήγει στο ευήλιο σαλόνι. Εκεί σίγουρα παρατηρούμε τις ανάγλυφες όψεις, που υπάρχουν παντού στην κατοικία. Τα δάπεδα έχουν διατηρηθεί **ξύλινα**, σε απαλή ψυχρή απόχρωση, που έρχεται σε πλήρη αρμονία με τον θερμό δρυ του κλιμακοστασίου και του ισογείου, καθώς και με τα λευκά των όψεων.

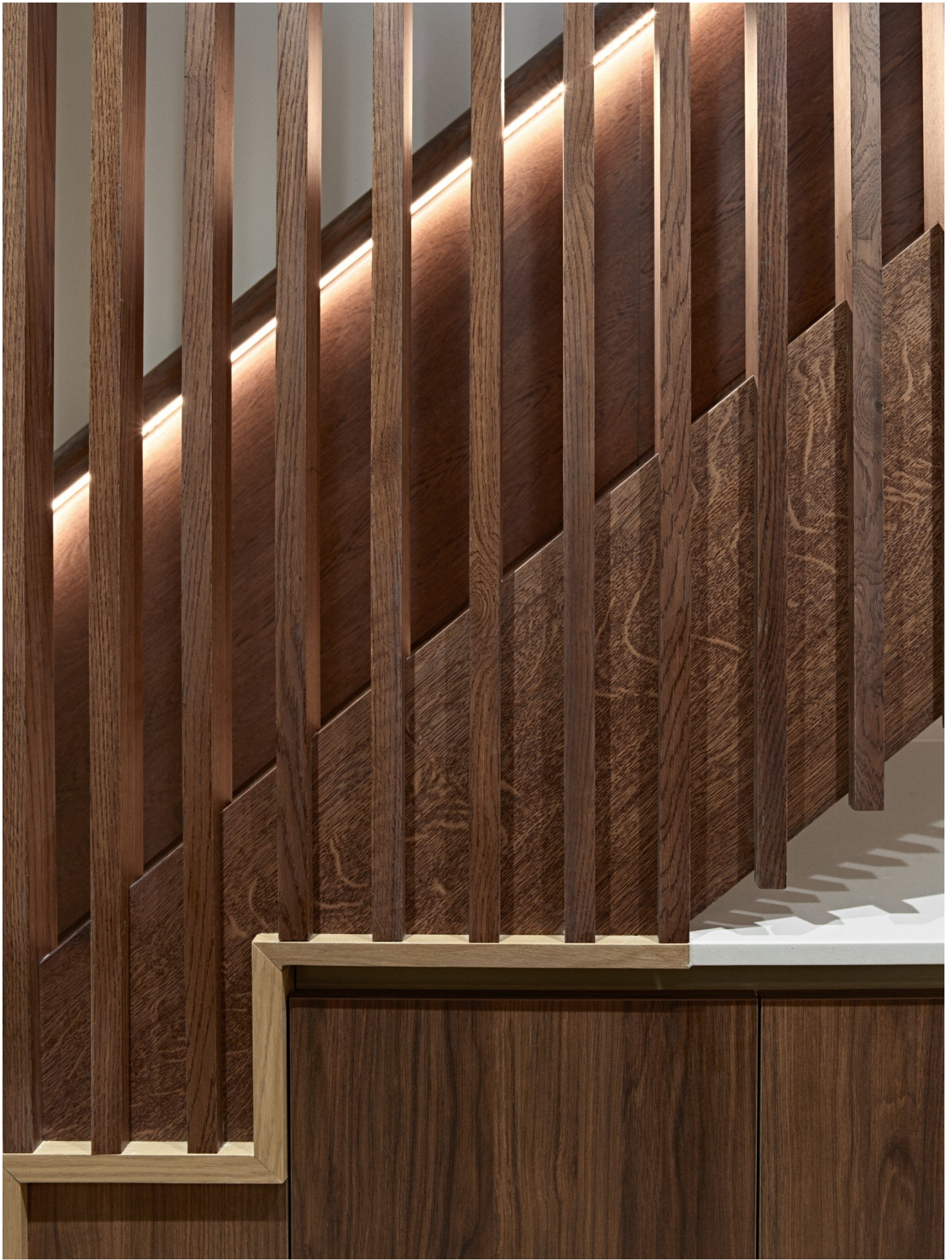




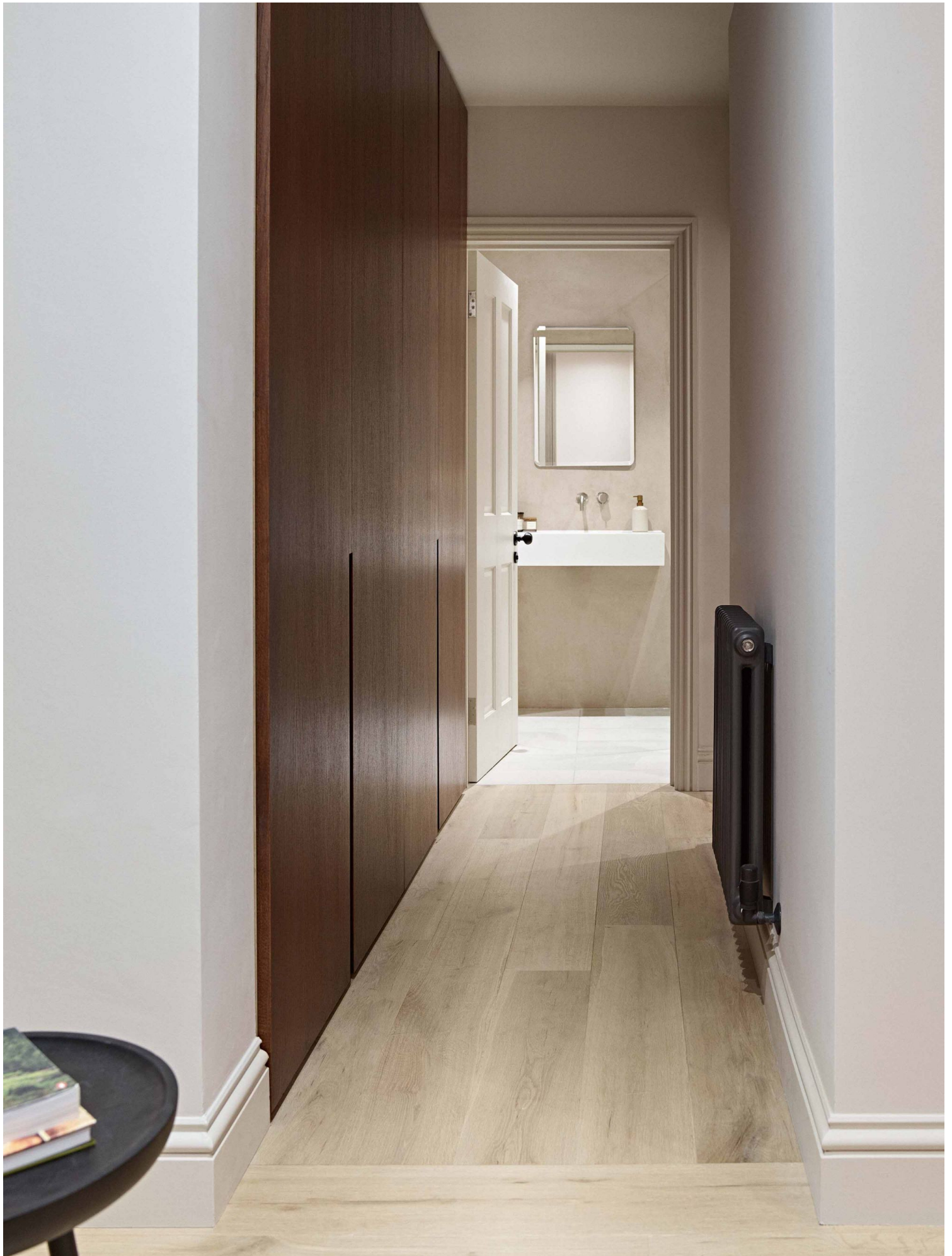
Photo credit: Guy Archard

Το ισόγειο στην ανακατανομή του έχει **πλήρη ευελιξία στην κάτοψη**. Τα δύο υπνοδωμάτια έχουν το δικό τους μπάνιο και έξοδο σε υπαίθριο χώρο. Οι υλικότητες και εδώ είναι ήπιες, σε μπεζ αποχρώσεις, με πρωταγωνιστή τον **θερμό δρυ** σε επιφάνειες και αποθηκευτικούς χώρους. Τα μπάνια έχουν μαρμάρινες επενδύσεις και καθαρές γεωμετρίες. Η επίπλωση έχει κρατηθεί ιδιαίτερα αφαιρετική, ικανοποιώντας τις βασικές χρήσεις του διαμερίσματος. Οι επιλογές, ωστόσο, είναι ιδιαίτερες σε υλικότητες και τεχνικές.



Photo credit: Guy Archard

Η αρχιτεκτονική ομάδα Georgios Apostolopoulos Architects είναι σίγουρα ένα πολλά υποσχόμενο γραφείο, από το οποίο αναμένουμε να δούμε πολλά τα επόμενα χρόνια. Η έξυπνη αρχιτεκτονική τους ματιά, ο σεβασμός τους προς τον χώρο και το περιβάλλον, σε συνδυασμό με την υψηλή αισθητική, δημιουργούν άξονα στα νέα σχεδιαστικά δεδομένα της εποχής.











Τοποθεσία: Knightsbridge, London
Πελάτης: Square One Partners

Αρχιτέκτονας: Georgios Apostolopoulos Architects
Συνεργάτες: Manuel Gonzalez Nogueira, Vassilis Tsesmetzis
Κατασκευή: Coldrum Group

Δείτε επίσης:

[Συέντευξη: Anaktae - Μια συζήτηση για τη σχέση διαχρονικού και σύγχρονου design](#)



[\(ab\)Normal, ένα μη τυπικό design studio - Σχεδιαστικές νουβέλες, Moncler και Freak Shows](#)

