



## Ο βιολογικός χαρακτήρας του οικοδομείν, από τον κύκλο στην ορθή γωνία

Γεράσιμος Δημητρέλλος - 31/07/2020

### Διπλωματική εργασία

Σπουδαστής: **Γεράσιμος Δημητρέλλος**

Επιβλέπων: Γιώργος Αγγελής

Ίδρυμα: Εθνικό Μετσόβιο Πολυτεχνείο | Σχολή Αρχιτεκτόνων Μηχανικών

Ημερομηνία παρουσίασης: 11.2.2020



<http://faynanheritage.org/video-the-neolithic-trail-in-wadi-faynan/>

Ως “βιολογικός χαρακτήρας του οικοδομείν” ορίζεται η έμφυτη τάση δημιουργίας γεωμετρικά ορισμένου χώρου.

Το θέμα της εργασίας πραγματεύεται την εξέλιξη των οικιστικών δομών του ανθρώπου, συναρτήσει των εκάστοτε γεωμετριών τους, από την προϊστορία μέχρι και τις πρώτες χιλιετίες μετά τη νεολιθικοποίηση. Τότε δηλαδή, που το είδος μας απέκτησε τη δική του κατασκευαστική-γεωμετρική ταυτότητα, εφευρίσκοντας μέσα από ένα κυκλότερο περιβάλλον την ορθή γωνία. Αυτή η αναζήτηση επικεντρώθηκε στη φυσιοσκοπική παρατήρηση, στο ανθρώπινο αντιληπτικό σύστημα, και τέλος, στο καταγεγραμμένο ιστορικό παρελθόν.

Ο άνθρωπος μάλλον χρειάστηκε κάποια εφόδια προκειμένου να κατακτήσει τη “γεωμετρική έκφραση”. Καθώς παρατηρούσε και βίωνε τα εξωτερικά ερεθίσματα του φυσικού περιβάλλοντος, ταυτόχρονα φαίνεται να ανέπτυξε διάφορους μηχανισμούς αντίληψης και παράλληλα εξέλιξε τη νέα λογική του “δοκιμάζω-επιβεβαιώνω ή απορρίπτω” συνδυάζοντας επιτυχώς τη στοχευμένη σκέψη με την πράξη. Έτσι, το τεχνητό περιβάλλον κάνει την ηχηρά εμφάνισή του και προπαντός ενέχει γεωμετρία.

Ωστόσο, η χρήση της ορθής γωνίας στην οικοδομική θα ήταν επιφανειακό να θεωρείται ως μια δεδομένη-αόριστη επιλογή, διότι αυτό δεν ανταποκρίνεται στην πραγματικότητα. Δεν εφευρέθηκε ως αυτοσκοπός ανακάλυψης ενός νέου συστήματος, αλλά αντιθέτως μάλλον δοκιμάστηκε και ύστερα διατηρήθηκε ως χωρική λύση. Η τεχνολογική εξειδίκευση, οι κοινωνικές ωθήσεις για την ευνοϊκότερη χωροθέτηση και η έμφυτη συμβολική τάση έκφρασης, στο παράδειγμα του ανθρώπου, φαίνεται να λειτουργούν σαν ένα συνεχές σύστημα και να αλληλοεπηρεάζονται. Θα μπορούσε να πει κανείς πως και στο “οικοδόμημα”, ένα φαινομενικά άψυχο κατασκεύασμα το οποίο ποιείται από ενσυνείδητες εξωτερικές δυνάμεις, περιέχεται μια εξελικτική πορεία βελτιστοποίησης. Προβλήματα οικονομίας υλικού αλλά και χώρου συμπλέκονται με γεωμετρίες, και δημιουργούν νέες, καλύτερες δομές.





<http://beastly.barcroft.tv/weaver-birds-build-nest-mating-season-attract-opposite-sex-south-africa>

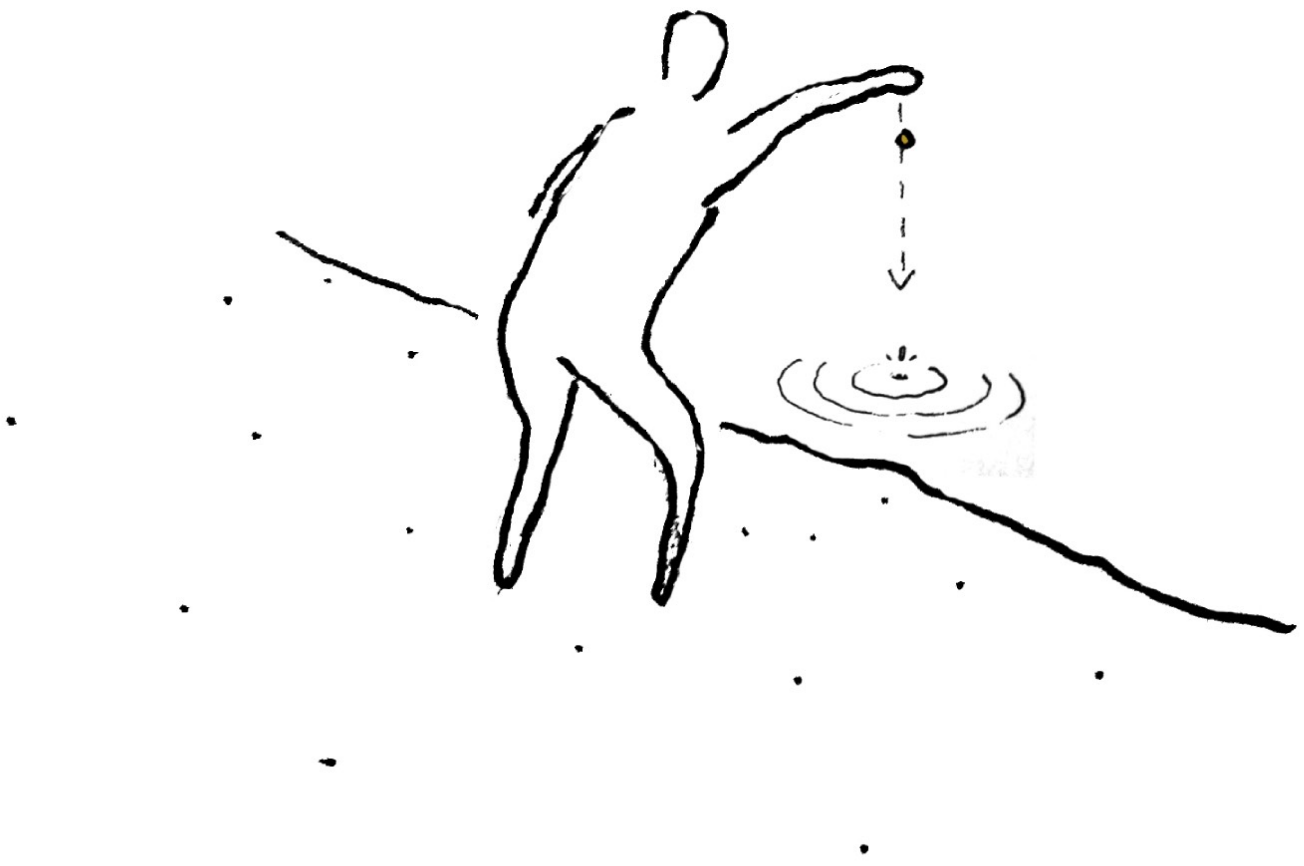


<https://phys.org/news/2019-02-chimpanzee-nutcrackers.html>



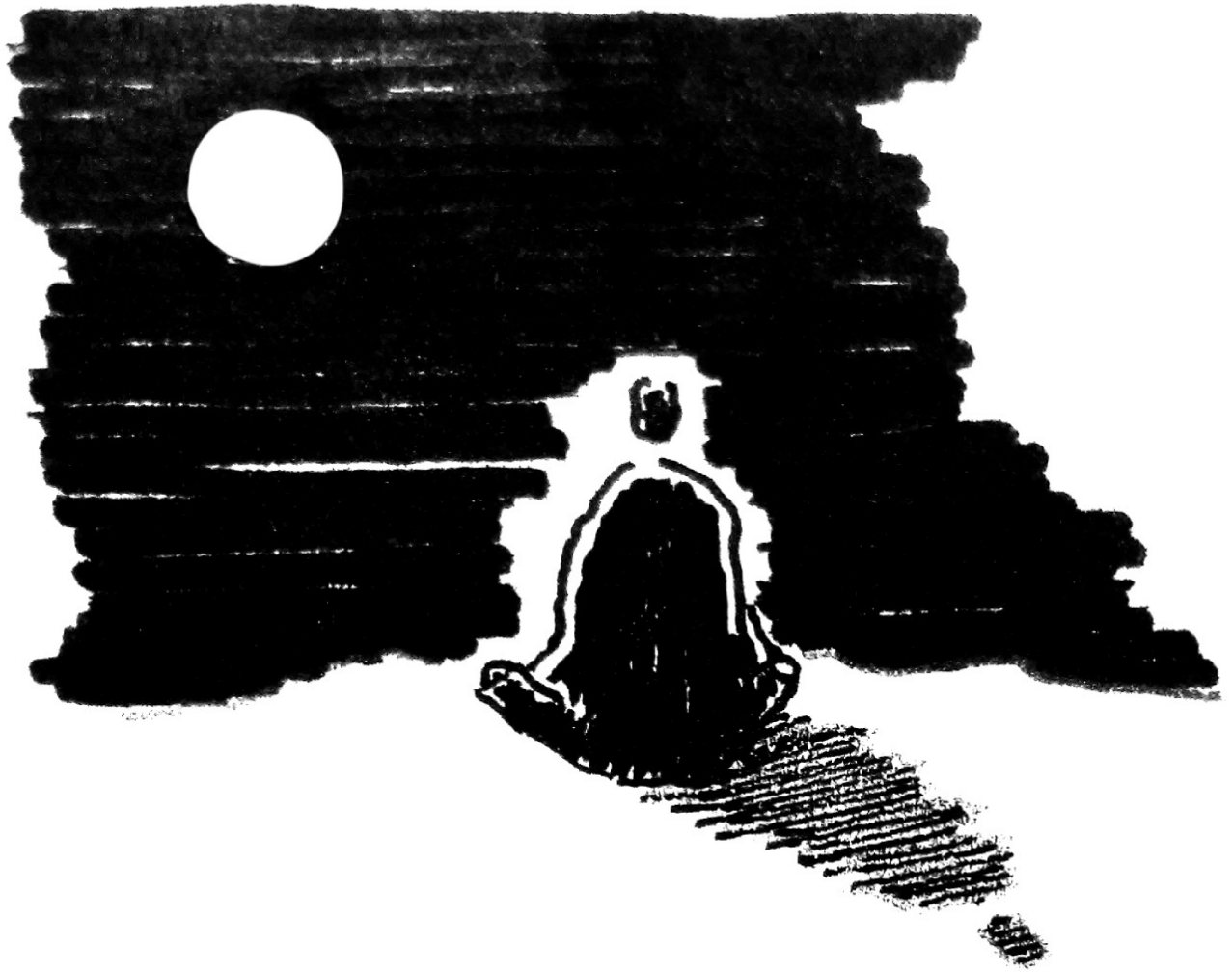


Bernard Rudofsky, 1977. «The Prodigious builders» σελ 65 και 359



Σκίτσο σπουδαστή





Σκίτσο σπουδαστή

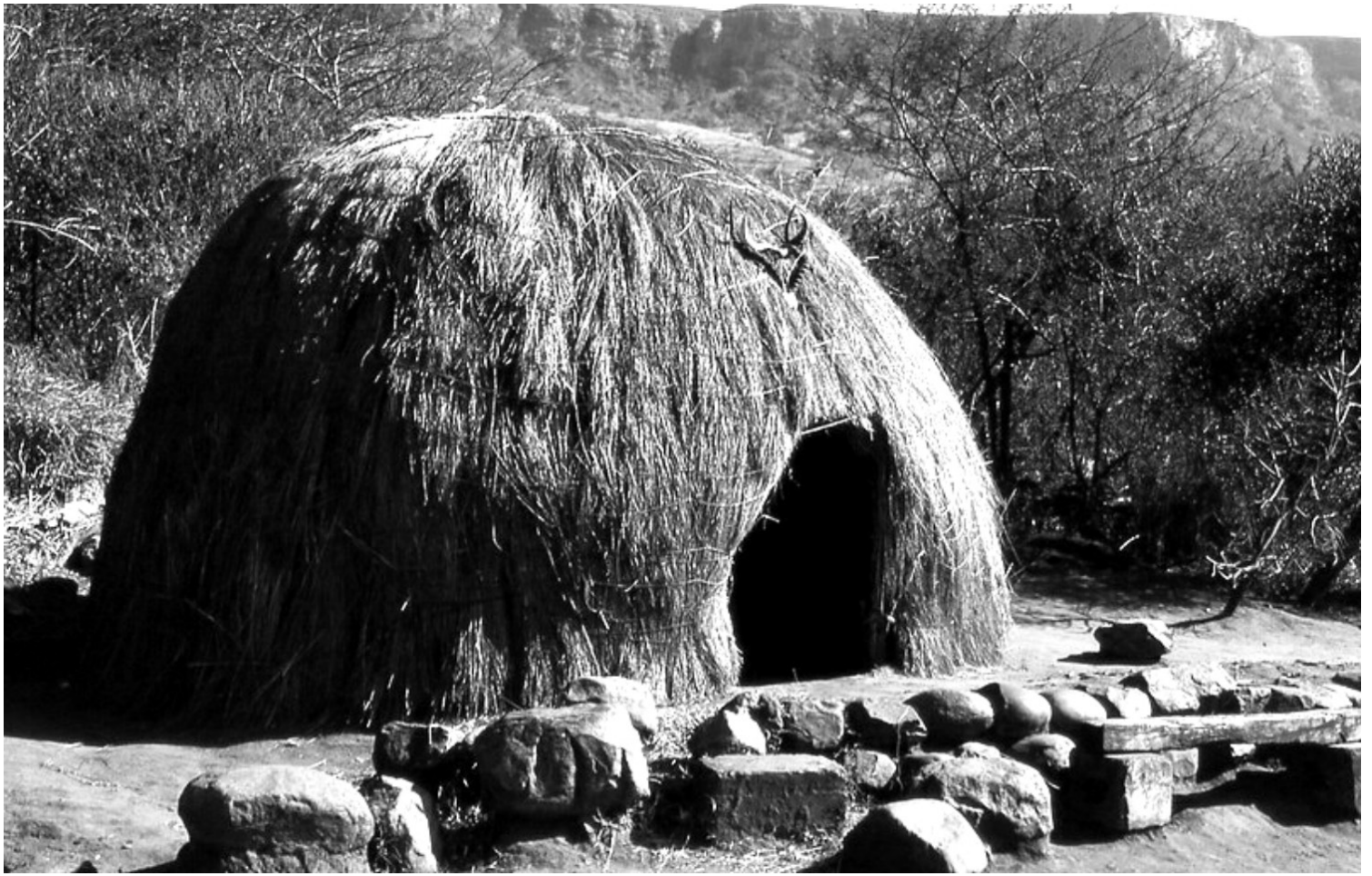


<https://int717fa16.wordpress.com/2016/08/31/week-02-making-space-and-place-7/>



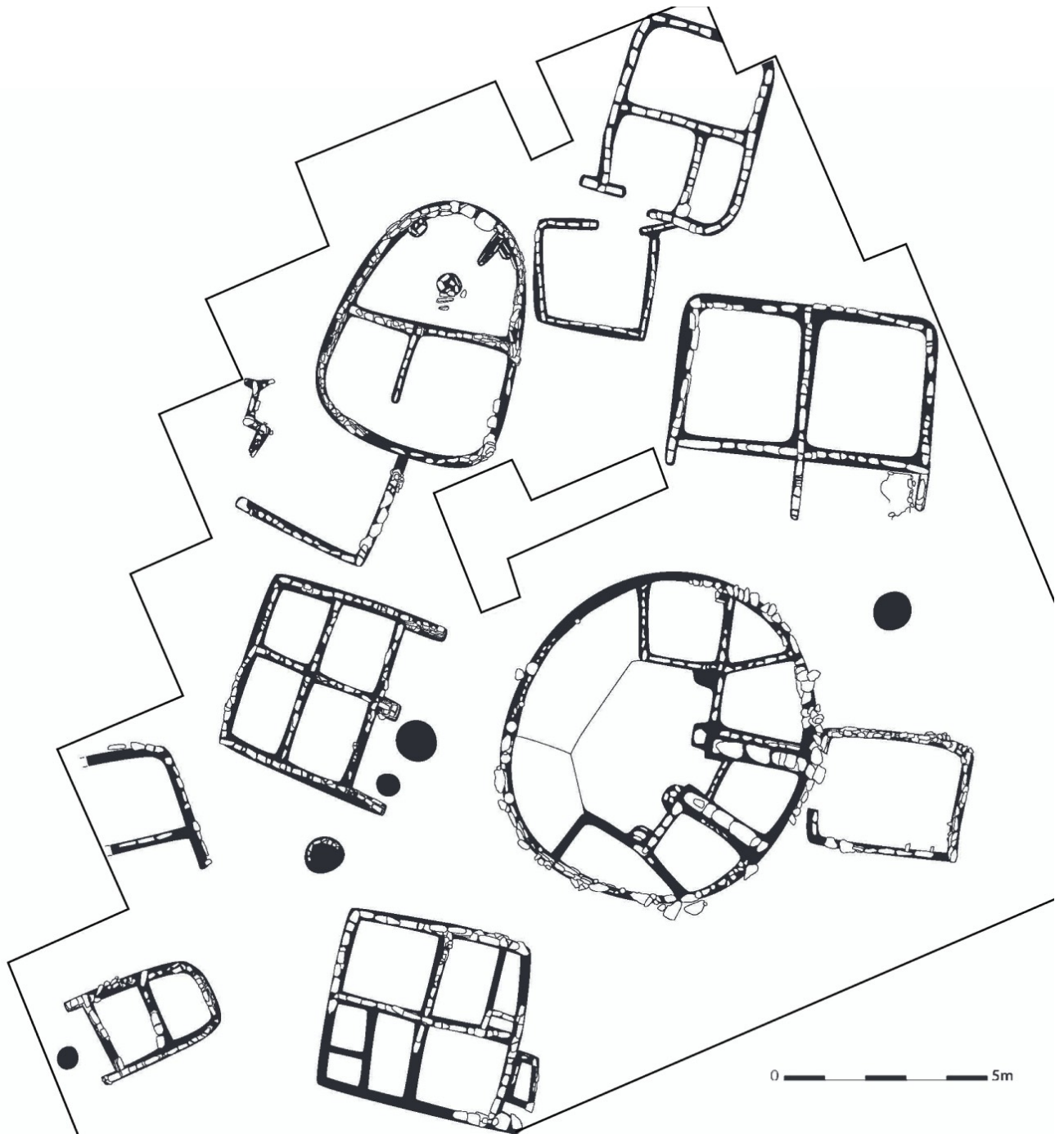
Σκηνή από τη ταινία του Jean-Jacques Annaud "La Guerre du feu", 1981.



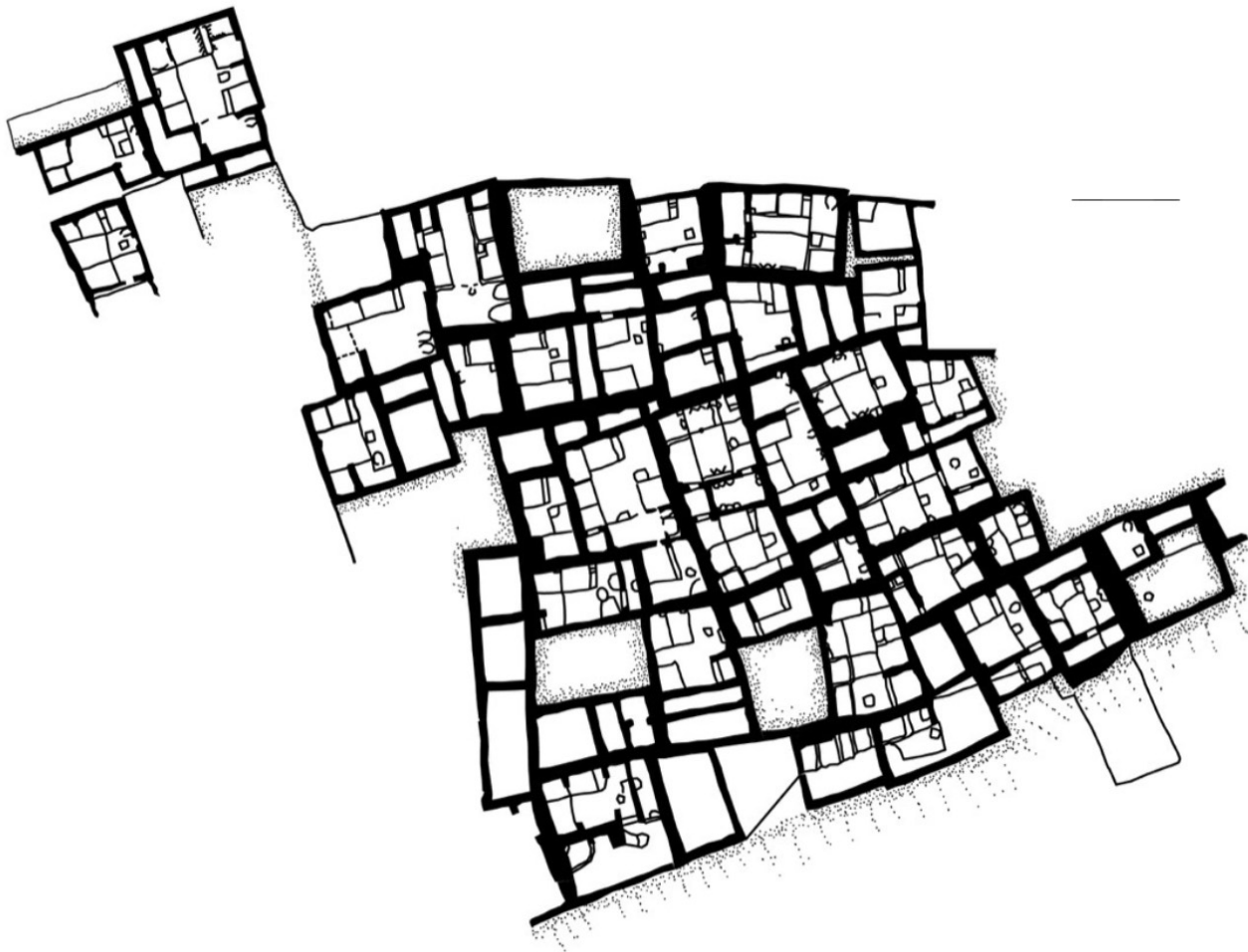


<https://www.flickr.com/photos/gbaku/1588615030>





<https://archeorient.hypotheses.org/3900>



<https://www.pinterest.dk/pin/53691420531983371/?lp=true>

Εισαγωγική εικόνα: <http://faynanheritage.org/video-the-neolithic-trail-in-wadi-faynan/>

## Βιβλιογραφία

Jacques Cauvin, 1994. «Γέννηση των θεοτήτων, Γέννηση της Γεωργίας»

Τάσος Μπίρης, 1996. «Αρχιτεκτονικές σημάδια και διδάγματα»

Παναγιώτης Τουρνακιώτης, 2010. «Η διαγώνιος του Le Corbusier»

Σάββας Κονταράτος, 1983. «Η εμπειρία του αρχιτεκτονημένου χώρου και το σωματικό σχήμα»

Σιμόπουλος, Διονύσης Π., 2018. «Η άνοιξη του σύμπαντος»

Bernard Rudofsky, 1977. «The Prodigious builders»

Melissa A. Toups, Andrew Kitchen, Jessica E. Light, David L. Reed, 2010. «Origin of Clothing Lice Indicates Early Clothing Use by Anatomically Modern Humans in Africa. Molecular Biology and Evolution»

Bernard Rudofsky, 1964. «Architecture Without Architects»

Steven Mithen, 2003, «After the Ice: A Global Human History, 20,000 - 5000 BC»

Λέπουρας Γεώργιος, Αντωνίου Αγγελική, Πλατής Νικόλαος, Χαρίτος Δημήτρης, 2015. «Ανθρώπινοι παράγοντες στην Εικονική Πραγματικότητα: αντίληψη, νόηση, δράση»

Lisa Feldman Barrett, 2017. «How Emotions are Made: The Secret Life of the Brain»

Bruno Munari, 1976. «Square Circle Triangle»

Νίνα Κοταμανίδου, διάλεξη στα πλαίσια του μαθήματος Εικαστική Σύθεση 2, στο τμήμα ΕΑΔΣΑ, του ΤΕΙ Σερρών, 2013. «Gestalt. Το σύνολο είναι διαφορετικό σε δυναμική από το άθροισμα των μερών του»

Γεώργιος Σαρηγιάννης, 2011. «Η αρχαία πόλη»

Δεσποτόπουλος Ιωάννης, 1997. «Η ιδεολογική δομή των πόλεων» Thompson W. D' Arcy, 1999. «Ανάπτυξη και μορφή στο φυσικό κόσμο»