



Πιλοτικές Στρατηγικές Παρέμβασης για την Αναβίωση του Genius Loci στη Λεμεσό

Ιωάννης Θεοφάνους, Στυλιανός Κουλουντής - 27/09/2023

Διπλωματική Εργασία

Όνομα Φοιτητών: Ιωάννης Θεοφάνους, Στυλιανός Κουλουντής

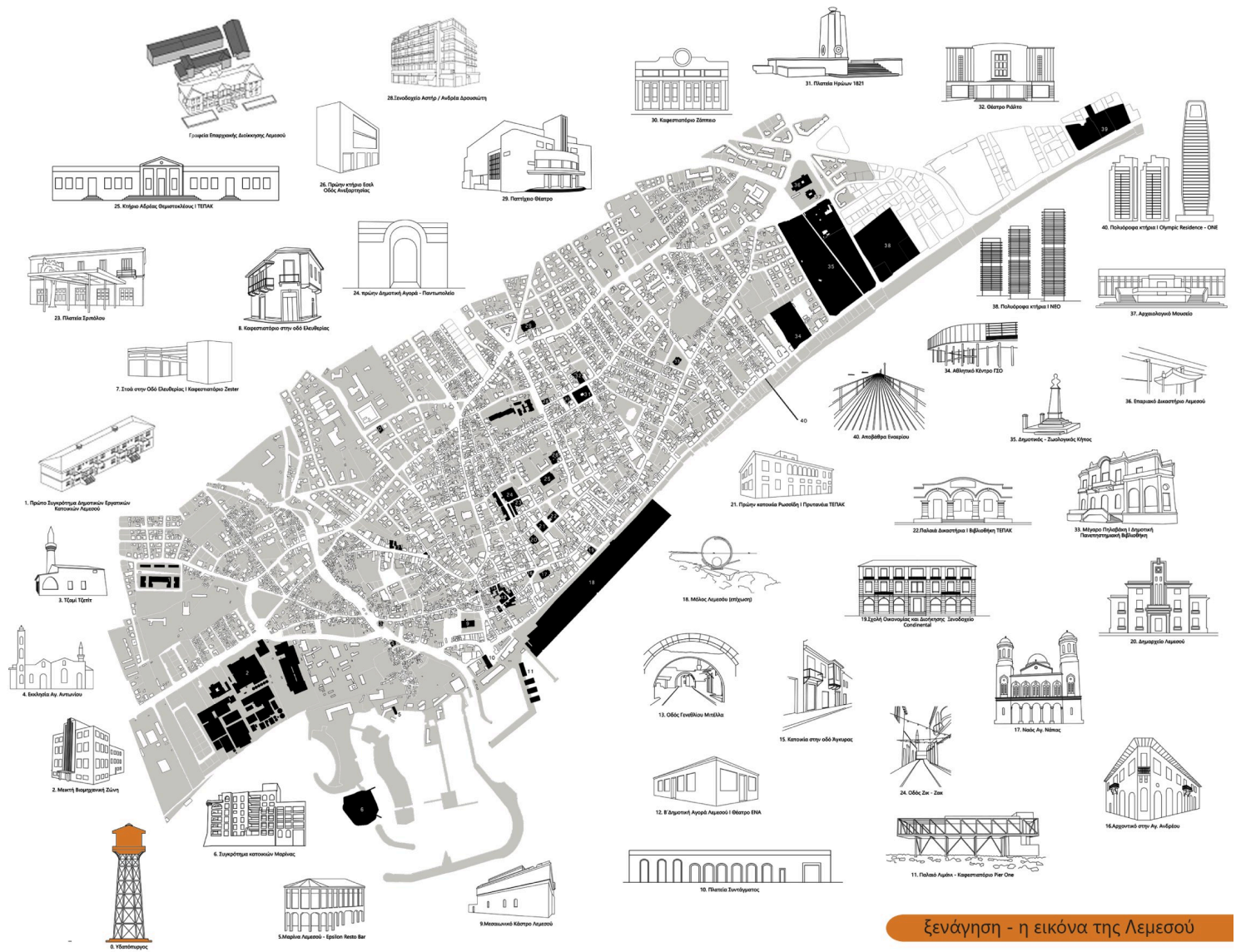
Όνομα επιβλέποντα: Βασίλειος Γκανιάτσας

Πανεπιστήμιο: Εθνικό Μετσόβιο Πολυτεχνείο, Σχολή Αρχιτεκτόνων Μηχανικών

Ημερομηνία Παρουσίασης: Ιούνιος 2022

Εν αρχή η πρόκλησις. Όλα ξεκινούν από ένα ερευνητικό εγχείρημα για απόδοση θεωρητικής και πρακτικής υπόστασης στο ζήτημα κατανόησης του τόπου στο αστικό τοπίο της πόλης. Για να καταστεί αυτό δυνατό, επιλέχθηκε η ιδιαίτερη γενέτειρά μας, η Λεμεσός, που βιωματικά και συναισθηματικά είδαμε να αντικατοπτρίζεται σε αυτή εκείνο το οριακό και -γιατί όχι- ακραίο παράδειγμα σύγχρονης, πολυπολιτισμικής και διαχρονικής πόλης, με πολλά αλλά και αντιφατικά πρόσωπα. Μέσα από μια μεθοδική και συστηματική ανάλυση και ιχνηλάτηση των στοιχείων-προσώπων ομοιογένειας και ανομοιογένειας, προσπαθήσαμε να

αναγνώσουμε την ταυτότητα της πόλης, το genius loci της.



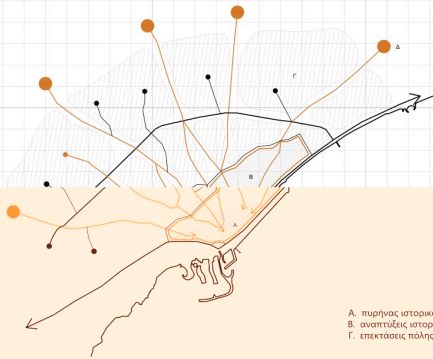
Λεμεσός, "Ξενάγησης", σκιτσογραφική χαρτογράφηση της ευρύτερης περιοχής του Κέντρου Πόλης με κατατοπιστικά **"Μονοπάτια"**, **"Άκρες"**, **"Περιοχές"**, **"Κόμβους"**, **"Ορόσημα"**

Αυτό το εγχείρημα μας έφερε στο φως σημεία ενδιαφέροντος της πόλης, που έχριζαν άμεσα επεξεργασίας για τον επαναπροσδιορισμό της Λεμεσού. Στη συνέχεια διαμορφώθηκε μια πιλοτική διαδικασία, η οποία, σε επίπεδο masterplan, προτείνει ενδεικτικές στρατηγικές παρεμβάσεις σε καίρια σημεία της πόλης, ως μια άλλη διαδικασία συρραφής του αστικού ιστού.

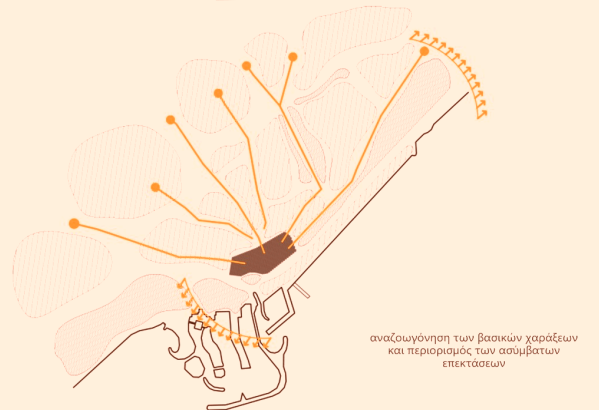
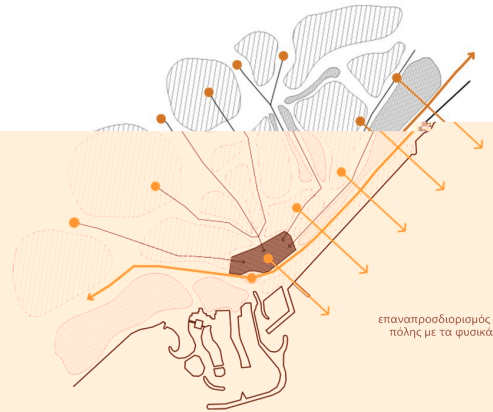
4. ΓΙΑ ΤΟ MASTERPLAN

ανάγνωση της πόλης κατά τον K.Lynch

επίπεδα ανάγνωσης



προθέσεις



MASTERPLAN



υπαίθρια αγορά, εμπορικό χωριό για τόνωση του εμπορικού χαρακτήρα της περιοχής

δίκτυο πεζόδρομων, ανάπλαση πλατειών και αναζωογόνηση του εμπορικού πυρήνα

υπογειοποίηση της παραλιακής λεωφόρου

δημιουργία γραμμικού πάρκου στο υπογειοποιημένο τμήμα της παραλιακής λεωφόρου

εγκάρσιες παρεμβάσεις για ενόπλιση του ιστορικού κέντρου με το παραλιακό μέτωπο γραμμικού πάρκου

χώροι διδασκαλίας, απασχόλησης και εστίας για το ΤΕΠΑΚ

Σχολή Αρχιτεκτόνων Μηχανικών ΤΕΠΑΚ, ενεργοποίηση νεκρού έθελκα και μετατροπή του σε πυρήνα συνδιαλογής κόμβο και συνδεδετικό κρικο όλων των παρεμβάσεων για την ανάκτηση της ταυτότητας της πόλης

Δίκτυο πεζόδρομων, πλατειών και χώρων πρασίνου και συσχέτιση με το γραμμικό πάρκο του ποταμού Γαρούλη με αποκάλυψη του σε σημεία

κέντρο εκθέσεων και τεχνών με μουσείο ανάδειξης τοπικών προϊόντων

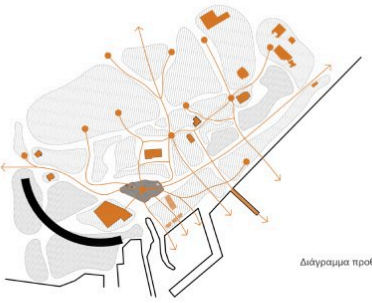
GENIUS
LOCI

Η ανάγκη ολοκλήρωσης και τεκμηρίωσης σε βάθος τής πιο πάνω παραγωγικής διαδικασίας, έγειρε το ερώτημα: «**Πώς αναβιώνεις το Genius Loci σε μια πόλη, όπου αυτό μοιάζει ανέφικτο;**». Η απάντηση προκύπτει αβίαστα μέσα από την έρευνά μας. Εστιάσαμε στον κατεξοχήν χώρο συνοχής της πόλης, το ιστορικό της κέντρο, όπου, μέσω της ανάπλασης ενός ανενεργού θύλακα, επιχειρήσαμε να ενεργοποιήσουμε και να απελευθερώσουμε τις σχέσεις που έχουν δημιουργηθεί σε αυτό ιστορικά.

προθέσεις και αρχικές χαράξεις



- A. παλιός ιστορικό κέντρο
- B. αναπτύξεις ιστορικού κέντρου
- Γ. απομονωμένες περιοχές αστικού ιστορικού κέντρου
- Δ. Μικρομεσαία και παραλιακό μέγιστο
- Ε. Εμπορικό και διασκέπαστο κέντρο πόλης
- Ζ. Παραλιακό πάρκο - ποταμό Λιμάνι
- Στ. Γραμμικό πάρκο Γαρούλη

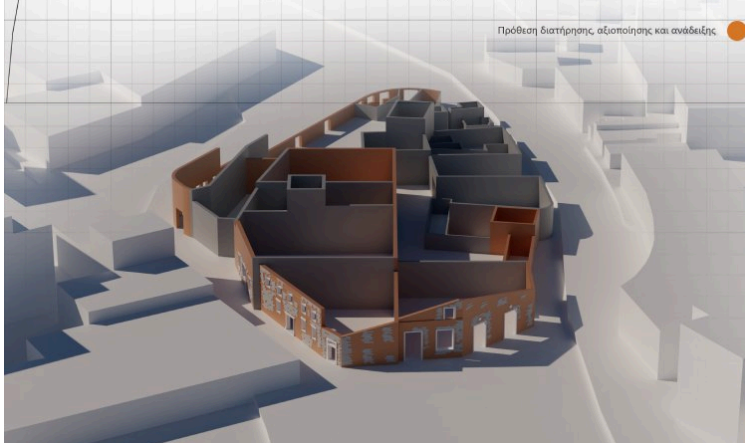


Διάγραμμα προθέσεων

χαράξεις



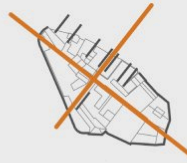
Πρόθεση διατήρησης, αξιοποίησης και ανάδειξης



Μηχανισμός Συνθετικής Ιδέας



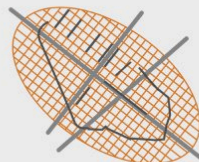
όρια



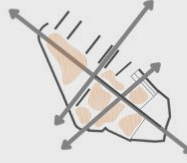
σταυρός



διαγώνιος



κάνναβος



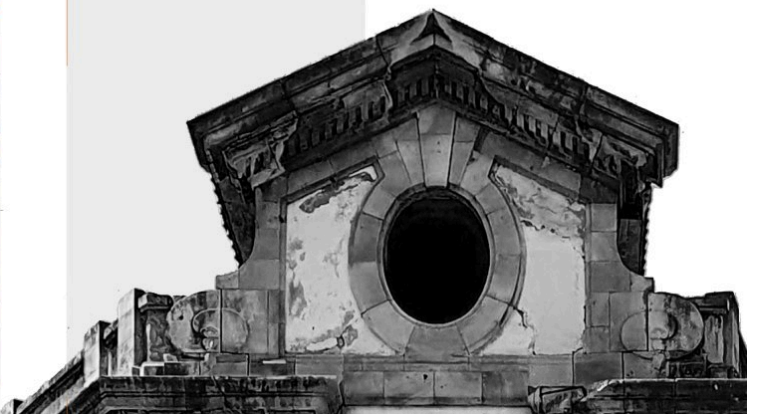
πλατείες
πάρκο



κόμβος
διαπερότητα



μικρογραφία
πόλης
μorfές και
αρχιτεκτονικό λεξιλόγιο
σκηνηκό



Πιο συγκεκριμένα, επιλέγεται η απόδοση μιας βιώσιμης χρήσης, όπου, σε συνδυασμό με κατάλληλες κυκλοφοριακές ρυθμίσεις και τη δημιουργία γραμμικού πάρκου, το οποίο πλαισιώνει την πρόταση και κρίνεται ως απαραίτητος ρυθμιστικός παράγοντας, επιχειρείται η ενεργοποίηση και απελευθέρωση των διαχρονικών σχέσεων του ιστορικού κέντρου, η ενδυνάμωσή του, η οργανική επανασύνδεσή του με τον περικεντρικό αστικό ιστό και τη θάλασσα, και εν τέλει η αναβίωση του πνεύματος του τόπου, του Genius Loci της Λεμεσού.

Η εξεύρεση μιας βιώσιμης χρήσης που θα αναζωογονήσει εκ νέου την περιοχή και δεν θα την καταδικάσει σε αχρηστία, ήταν ζήτημα πρωταρχικής σημασίας. Επιλέχθηκε η αξιοποίηση της ευεργετικής πρακτικής του ΤΕΠΑΚ (Τεχνολογικό Πανεπιστήμιο Κύπρου), ώστε να ενσωματώνει τις εγκαταστάσεις του σε υφιστάμενα κελύφη και τεμάχια του κέντρου της πόλης, για χωροθέτηση της πρώτης Σχολής Αρχιτεκτόνων Μηχανικών για τη Λεμεσό στον ανενεργό θύλακα με έντονο δημόσιο χαρακτήρα.

στρατηγική παρέμβασης



Στη συνθετική μας προσέγγιση δεν θεωρήσαμε ότι το θέμα μας αναλύεται ξεχωριστά σε επίπεδα, διότι αποτέλεσε για εμάς ένα οργανικό σύνολο, επομένως επιχειρήσαμε να το αναλύσουμε συνεκτικά από όλες τις απόψεις. Προέκυψε λοιπόν μια ιδεοθύελλα από χωρικές, ποιοτικές και μορφολογικές σχέσεις που συνειρμικά κατηύθυναν την πρότασή μας, και σκόπιμα τις παραθέτουμε διότι απλά περιγράφουν την ουσία της στρατηγικής μας παρέμβασης:

Έλλειψη - Κόμβος - Συγκέντρωση - Ροές

Όρια - Υφιστάμενα Κελύφη - Δήλωση παρουσίας, αποστροφή από τη Μαρίνα και στροφή προς το Ιστορικό Κέντρο και τη Θάλασσα.

Διαμόρφωση πάρκου πλατείας - Ελευθερία κινήσεων και ισογείου

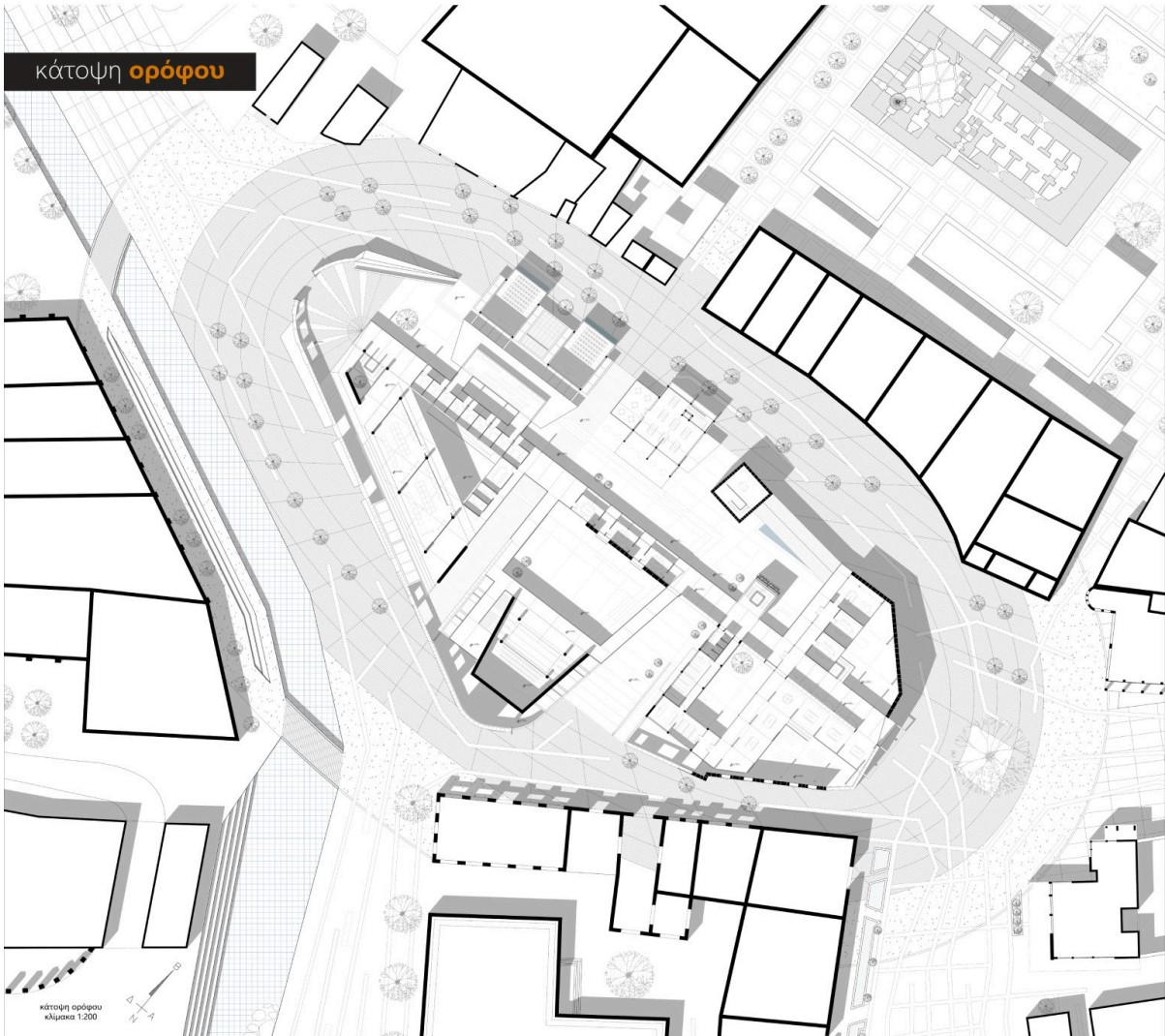
Γραμμικές Αναπτύξεις - Σταυρός - Διαμπερότητα - Οπτικές φυγές - Κλασσικά στοιχεία, καθαρότητα σχέσεων όγκων, χωριάτικη αρχιτεκτονική.

Πυκνότητα Κάνναβος, Λαβυρινθώδες δρόμοι - διαγώνια στοιχεία, πλατείες, ρομαντικά στοιχεία

κάτοψη **ισογείου**



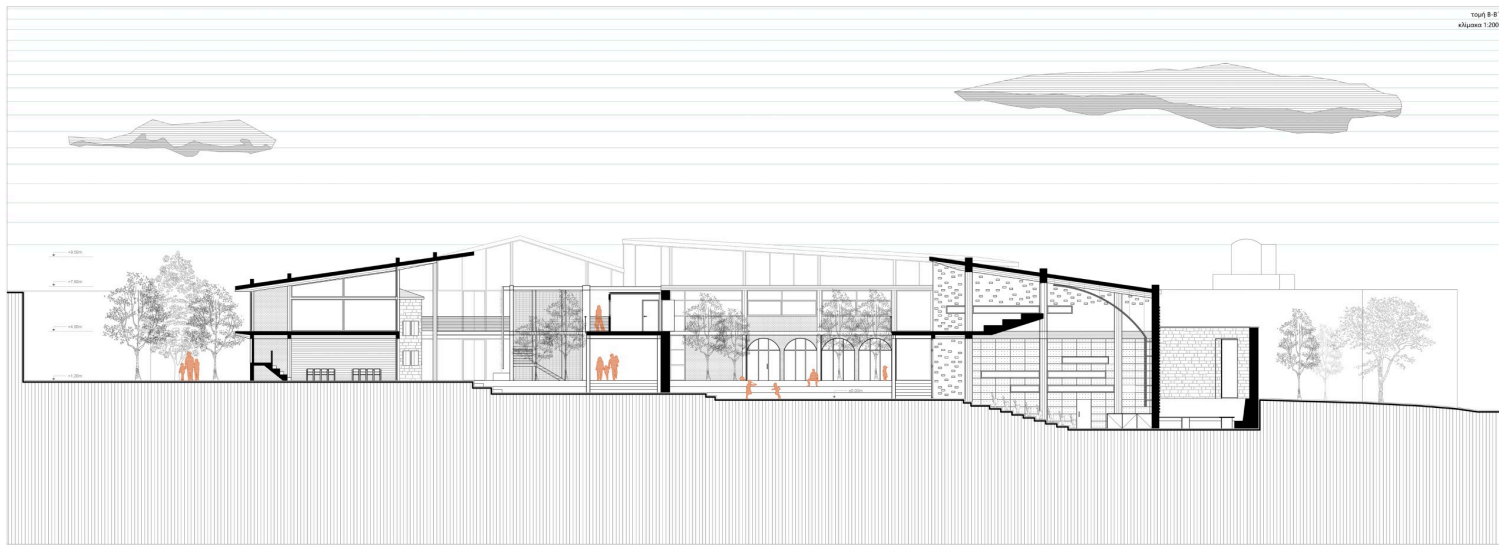
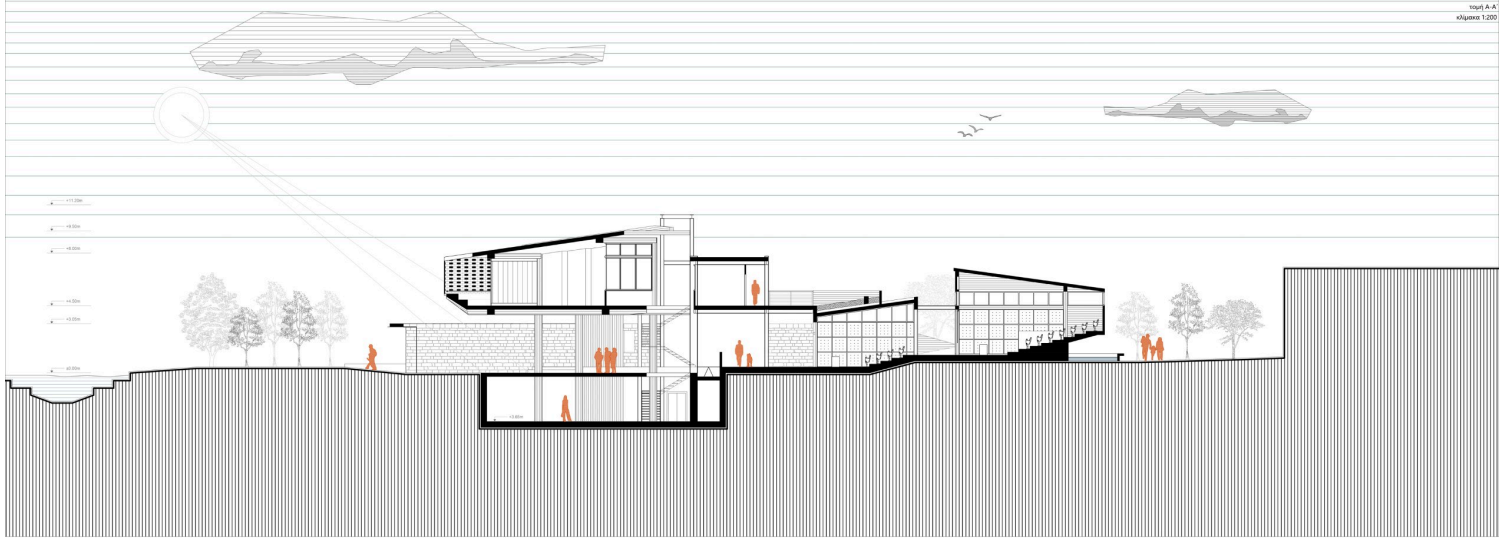
κάτοψη **ορόφου**

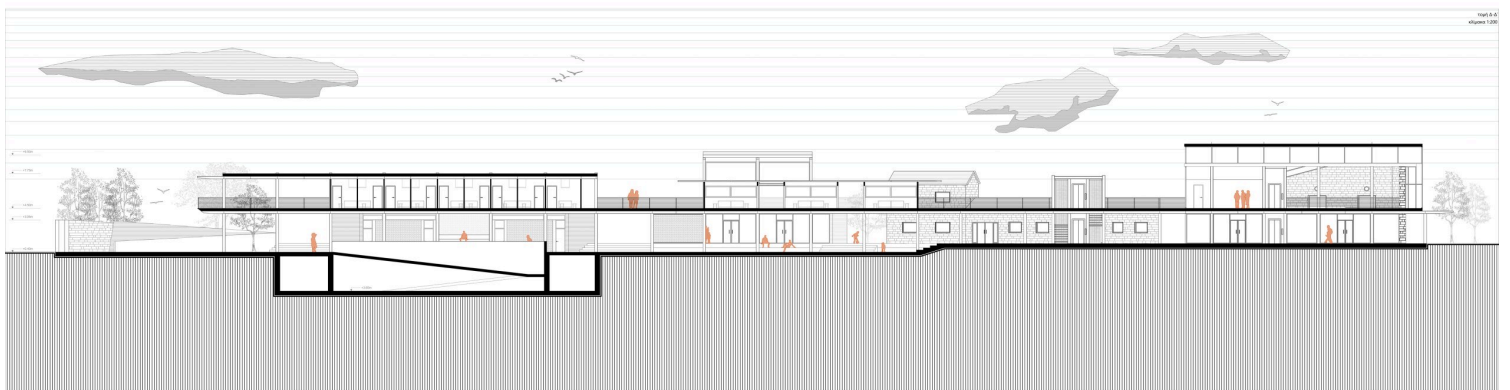
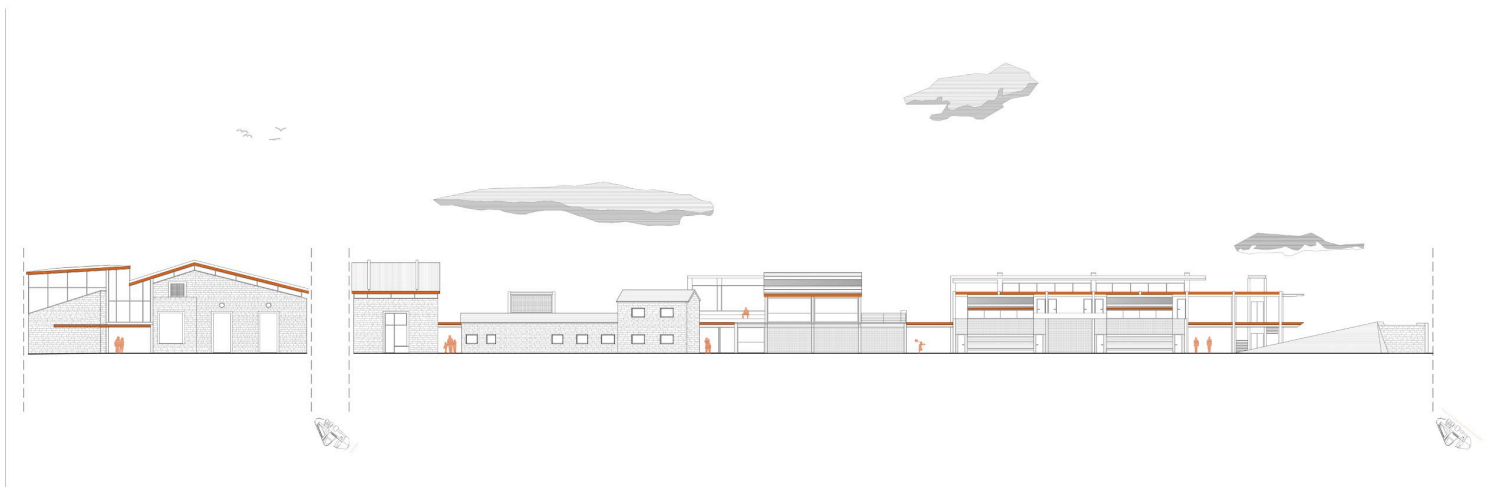
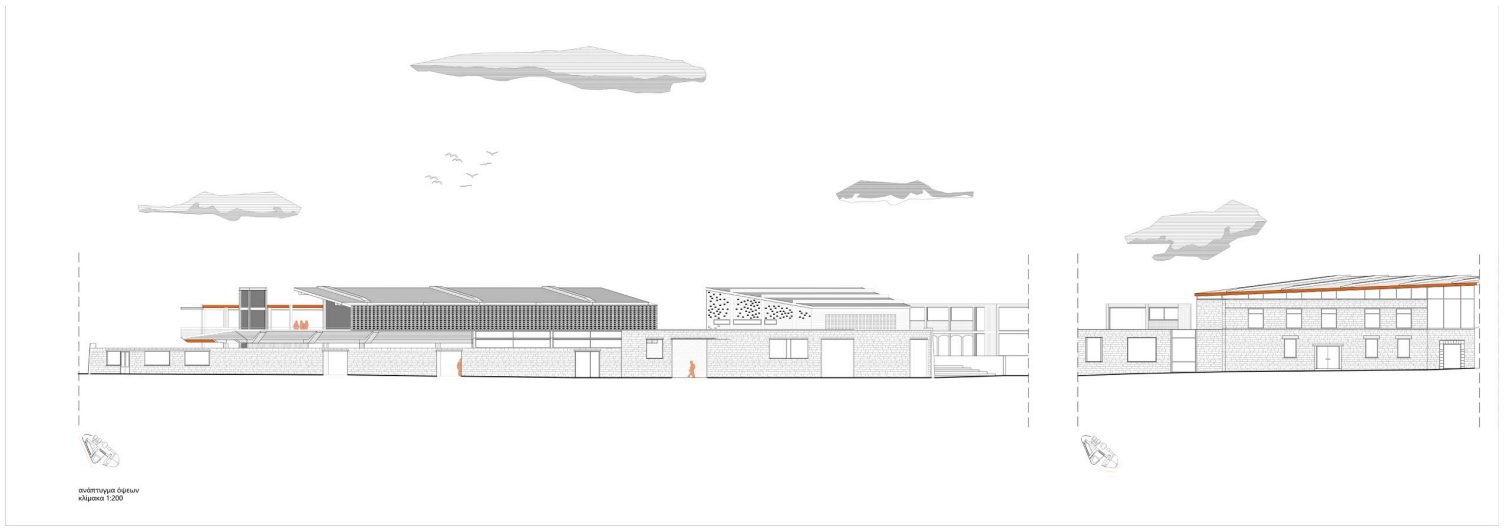


Λογική πάρκου και καθύψος οργανικές σχέσεις, δεν θεωρούμε τα διάφορα επίπεδα ως ξεχωριστούς ορόφους αλλά ως συνέχεια του εδάφους (ανύψωση - υποβάθμιση)

Σκηνικό, σχέση με το φόντο, μικρογραφία πόλης, πέτρινος τοίχος, σκηνή, κερκίδες αμφιθεάτρου, φυτεμένο δώμα, χαγιάτι, μορφολογικά στοιχεία, καμάρες, αρτ ντεκό, κλασικότητα, δωρικότητα μέσω των υποστυλωμάτων και του φέροντος οργανισμού, δοκός επί στύλου, απλότητα

Εστιασμός στη μικροκλίμακα μέσω των ανεστραμμένων δοκών στα δώματα.



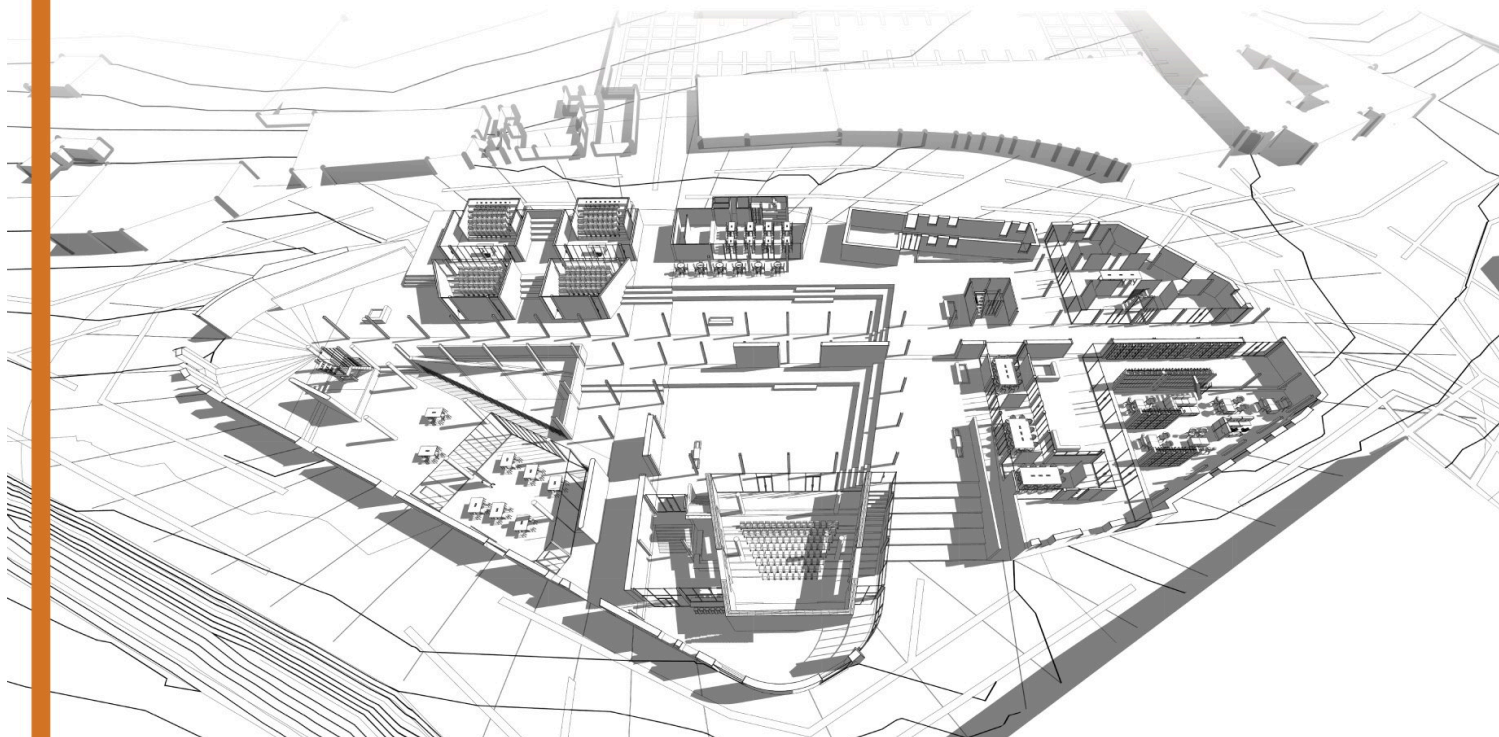
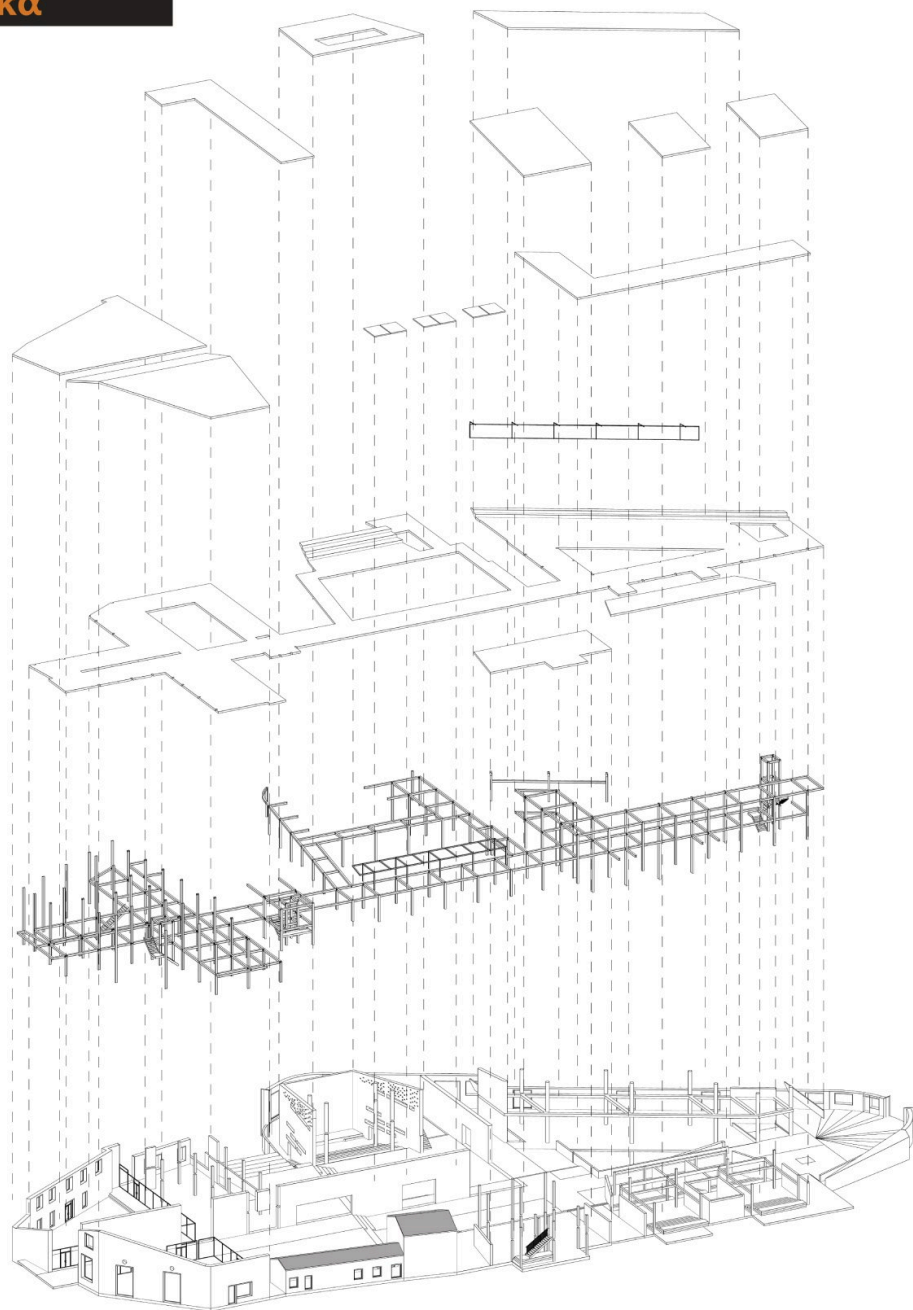
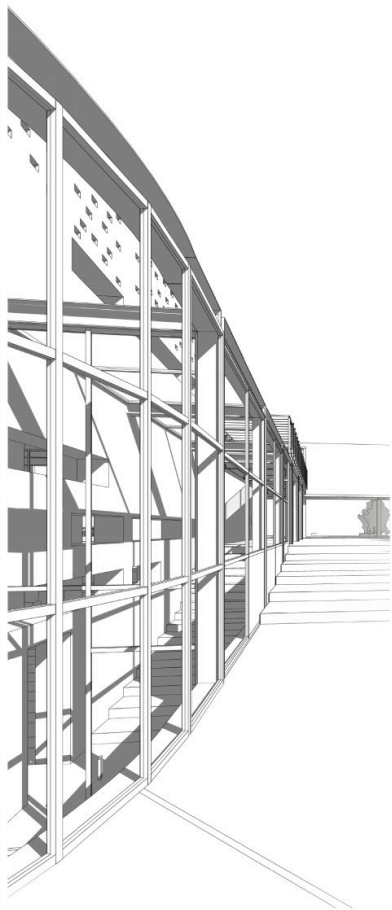


Σχέση με το φυσικό τόπο, υλικά, ανάγλυφο, υφές, υδάτινα στοιχεία, φύτευση (πνεύμονας πρασίνου)

Σχέση με τον ανθρωπογενή τόπο, βιομηχανικά κελύφη, δημόσιος χαρακτήρας

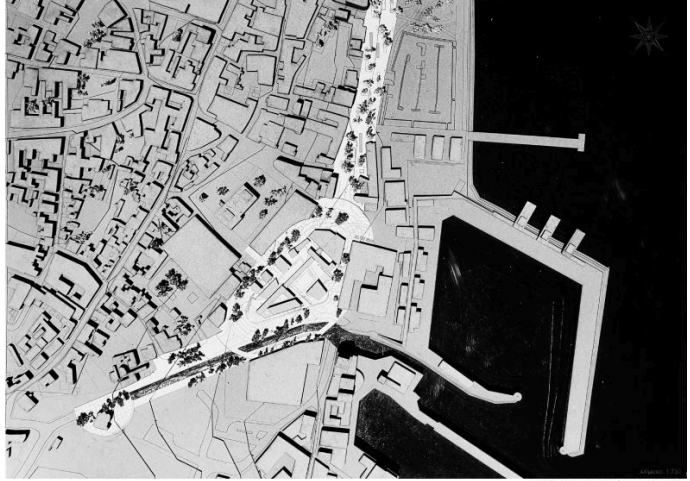
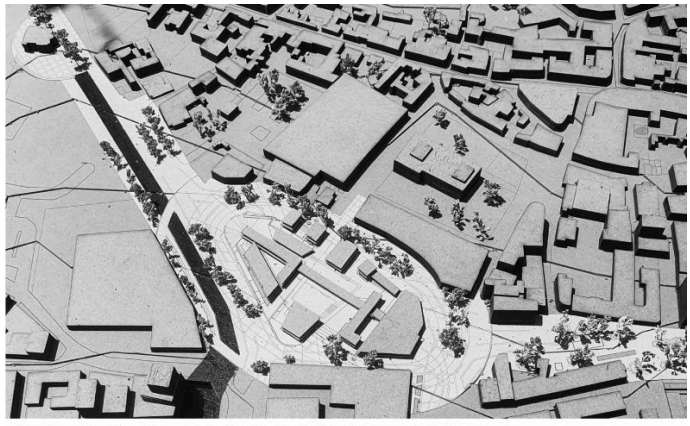
κατασκευαστικά στοιχεία και υλικά

1. υφιστάμενη πέτρινη τοιχοποιία από τοπικές ασβεστολιθικές πέτρες
2. οπλισμένο σκυρόδεμα
3. μεταλλικός σκελετός από χάλυβα
4. στοιχεία πλήρωσης από τούβλο
5. μεταλλικά δώματα
6. μεταλλική σχάρα
7. αναρτημένη όψη από τούβλο και μέταλλο
8. ξύλινα στοιχεία
9. κυβόλιθοι

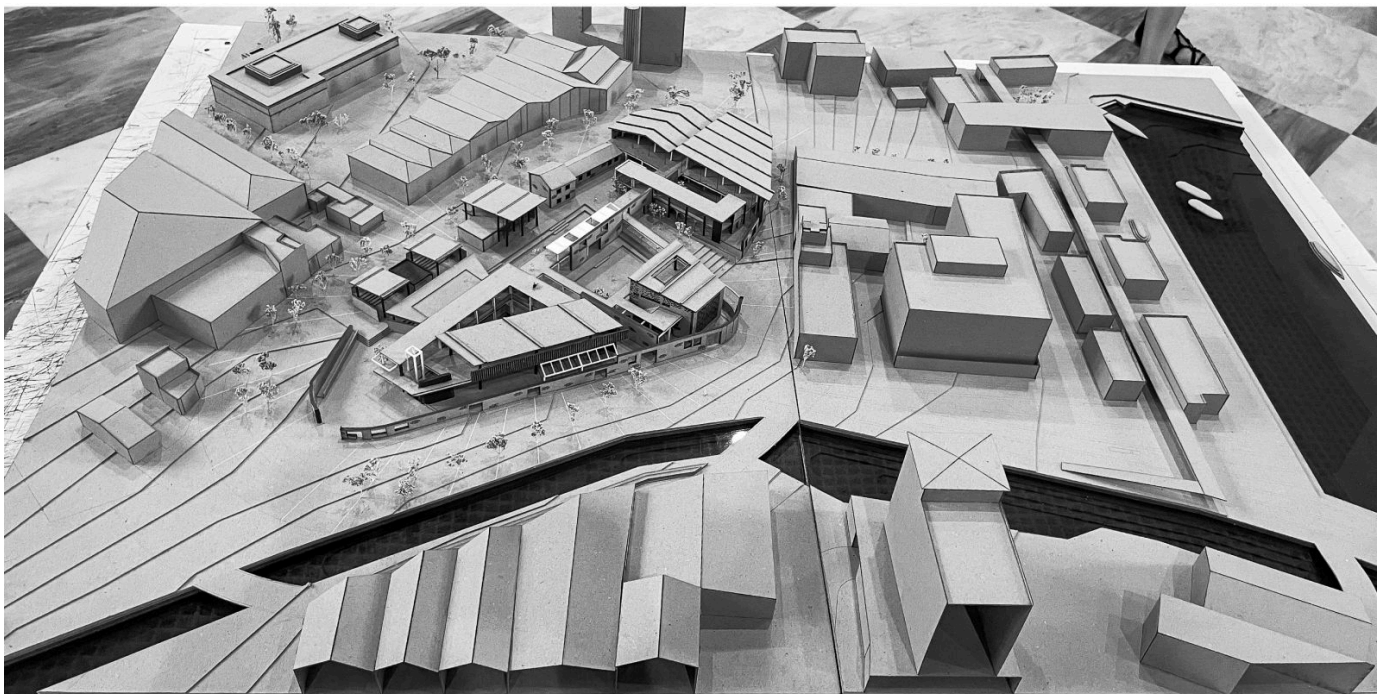


Κοσμικότητα, ήλιος και ουρανός (πάνω στη γη, κάτω από τον ουρανό)

Είσοδοι, μνημειώδη κλασσικά στοιχεία, ρομαντικά στοιχεία, μικροκλίμακα - κρησφύγετο, κατώφλι, αστικό εσωτερικό.



Πρότυπο κλίμακα 1:750



Πρότυπο κλίμακα 1:200



Από το μπαλκόνι των κοριτσιών



Νυχτερινή Άποψη Εργαστηρίων



© Σαγάνης αρχιτεκτονική



Η Βιβλιοθήκη - Αναγνωστήριο



Η κεντρική πλατεία μπροστά από το Αμφιθέατρο



Το αίθριο των Εργαστηρίων και της Βιβλιοθήκης



Η ανατολή του ήλιου από το φρεμένο δάμα

PILOT STRATEGIES OF INTERVENTION FOR THE REVIVAL OF GENIUS LOCI IN LIMASSOL

At the beginning, the challenge. Everything starts from a research venture to give theoretical and practical substance to the issue of understanding the place in the urban landscape of the city. To make this possible, we chose our hometown Limassol, which we see experientially and emotionally reflecting that marginal and why not extreme example of a modern, multicultural, and timeless city with many but also contradictory facets. Through a methodical and systematic analysis and tracking of the elements-faces of homogeneity and heterogeneity we tried to recognize the identity of the city, its genius loci.

This venture brought to light points of interest in the city that needed immediate processing for the redefinition of Limassol. Then a pilot process was formed, where at the masterplan level it proposes Indicative Strategic Interventions in key points of the city as another stitching process of the urban fabric.

The need for completion and in-depth documentation of the above-mentioned productive process raised the question: "How do we revive Genius Loci in a city where it seems impossible?" The answer comes from our research. We focused on the main cohesion area of the city, its historical center, where through the regeneration of an inactive enclave we attempted to activate and liberate the relationships that have been created in it historically.

More specifically, we chose to provide a sustainable use, which in combination with the appropriate traffic arrangements and the creation of a linear park that frames the proposal and is considered as a necessary regulatory factor, attempts are made to activate and release the timeless relations of the historic center, its empowerment, its organic reconnection with the pericentric urban fabric and the sea and finally the revival of the spirit of the place, the Genius Loci of Limassol.

Finding a sustainable use that would reinvigorate the area and not condemn it to disuse was a matter of paramount importance. It was chosen to utilize the beneficial practice of CUT (Cyprus University of Technology) to integrate its facilities into existing buildings and parts of the city center for the establishment of the First School of Architecture for Limassol in the inactive enclave with a strong public character.

In our synthetic approach we did not consider that our subject is analyzed separately in levels because it constituted for us an organic whole, so we attempted to analyze it coherently from all points of view. Thus, an ideotstorm of spatial, qualitative and morphological relations arose that associatively directed our proposal, and we deliberately quote them because they simplistically describe the essence of our strategic intervention:

Ellipse-Node-Concentration-Flows

Boundaries - existing structures-Declaration of presence, aversion from the Marina and turn towards the Historical Center and the Sea.

Public Square, Park configuration - freedom of movement

Linear growths-Cross-throughness - visual escapes-classical elements, purity of volume relations, rustic architecture.

Grid density, labyrinthine streets-diagonal elements, squares, romantic elements

Park logic and precipitating organic relations, we do not consider the various levels as separate floors but as a continuation of the ground (elevation-degradation)

Scenery, relationship with the background, miniature of the city, stone wall, Skene, Amphitheatre stands, planted roof, loggia, morphological elements, arches, Art Deco, classicality, doricity through columns and

bearing structure, beam on Pillar, simplicity

Focus on the microscale through the inverted beams on the roofs.

Relationship with the natural place, materials, relief, textures, water elements, planting (green lung)

Relation to the man-made Place, Industrial shells, public character

Worldliness, sun and sky (on earth, under heaven)

Entrances, monumental classical elements, romantic elements, microscale - den, backyard, urban interior.