



## Silver House

Ηρώ Καραβία - 24/09/2025

Εικόνα Εξωφύλλου: Silver House, Jihlava, Czech Republic, Atelier Štěpán | Images: Filip Šlapal

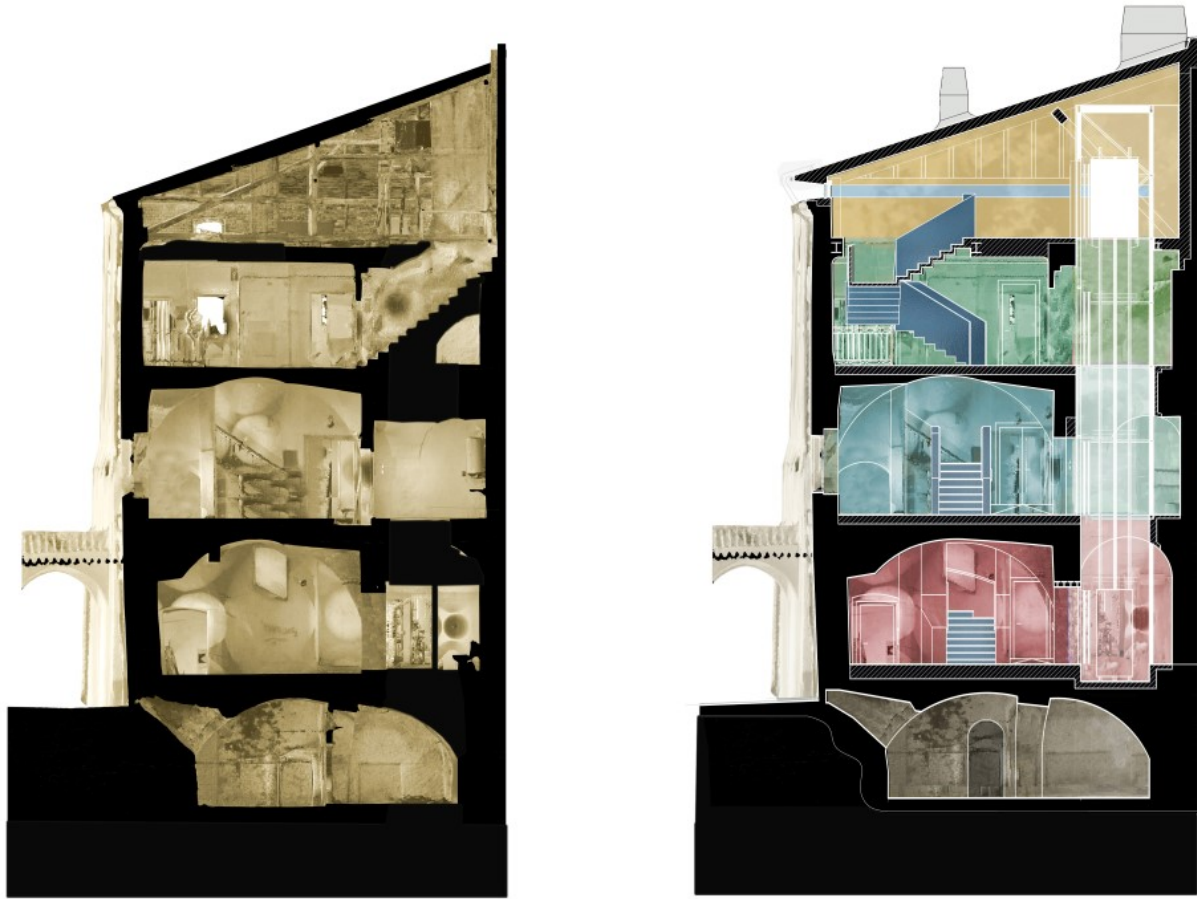
Ο χώρος **Silver House** βρίσκεται στην Τσεχία, στην πόλη Jihlava, επί της πλατείας Masaryk Square. Αποτελεί κτίριο του 13ου αιώνα, το οποίο έχει υποστεί σειρές ανακαινίσεων, η τελευταία εκ των οποίων πραγματοποιήθηκε το 2024 από την αρχιτεκτονική ομάδα **Atelier Štěpán**. Πρόκειται για ένα κτίριο μεγάλης αστικής και αρχιτεκτονικής αξίας, το οποίο έχει κηρυχθεί διατηρητέο. Επίσης αποτελεί χαρακτηριστικό παράδειγμα **burgher house** (αστικής κατοικίας) στην πόλη της Jihlava και είναι ένας από τους πιο επιβλητικούς τύπους τέτοιων δομών στη χώρα. Η αποκατάσταση του ανενεργού κτιρίου συνδέθηκε με την εξεύρεση κατάλληλης νέας χρήσης, με σκοπό την αποκατάσταση της λειτουργικότητάς του και το άνοιγμα αυτού του πολύτιμου αρχιτεκτονικού χώρου στο κοινό.





Silver House, Jihlava, Czech Republic, Atelier Štěpán | Images: Filip Šlapal

Η **περίοδος της Αναγέννησης** καθόρισε τη **χωρική διάταξη** και τον αρχιτεκτονικό ρυθμό (**traveé**) του κτιρίου. Μεταγενέστερες **ανακαινίσεις κατά του** 18ο και 19ο αιώνα ακολούθησαν αδέξια αυτή τη διάταξη, θολώνοντας τη σαφήνεια της αρχικής διαρρύθμισης. Ο νέος σχεδιασμός αποκαλύπτει την αρχική, **ενιαία κάτοψη**, η οποία είναι αρκετά ευέλικτη ώστε να προσαρμοστεί σε μελλοντικές λειτουργικές ανάγκες.



Σχεδιάγραμμα τομής χρήσεων, Atelier Štěpán, Silver House, Jihlava, Czech Republic

Το κτιριολογικό πρόγραμμα οργανώνεται κάθετα, με ορόφους αφιερωμένους σε **εκθεσιακούς χώρους, υποδοχή, γραφεία και χώρο κοινωνικών εκδηλώσεων**. Στο υπόγειο στεγάζεται η σταθερή έκθεση του χώρου με ευρήματα προγενέστερων χρήσεων, αρχιτεκτονικής και ιστορικής αξίας. Το ισόγειο περιλαμβάνει **χώρους εμπορικής χρήσης** και στους δύο ορόφους υπάρχει ένα μικρό θέατρο και άλλοι δύο χώροι κρατικής διαχείρισης. Κύριο οπτικό χαρακτηριστικό του σχεδιασμού είναι η χρήση ασημένιων αποχρώσεων, σε συνδυασμό με αποχρώσεις του γκρι σε όλο το κτίριο. Το ασήμι ξεχωρίζει πάνω σε αυτή τη γκρι βάση ως ενωτικό στοιχείο που συνδέει την παλιά και τη νέα αρχιτεκτονική. Στοιχεία από ανοξείδωτο χάλυβα υπογραμμίζουν τις νέες επεμβάσεις. Ιστορικά δεδομένα επιβεβαίωσαν ότι το κτίριο χρονολογείται από τον 13ο αιώνα - μια εποχή που σηματοδεύτηκε από την άνθηση του αργύρου και συνέβαλε στην ιστορική σημασία της Γίχλαβα. Η επιλογή του ασημιού ενισχύεται και από την ανακάλυψη εργαλείων κοπής ασημένιων νομισμάτων, προ του 1300, τα οποία ήρθαν στο φως στην αυλή κατά τις αρχαιολογικές έρευνες.



Silver House, Jihlava, Czech Republic, Atelier Štěpán | Images: Filip Šlapal

Η αρχική ξύλινη στέγη του 1893 παρουσίαζε δομικά προβλήματα και δεν μετέφερε επαρκώς τις πλευρικές δυνάμεις στη λιθοδομή. Το δάπεδο κάτω από το πατάρι βρισκόταν σε κρίσιμη κατάσταση. Ο επανασχεδιασμός εισήγαγε νέα ζεύξη και μια οριζόντια σχισμή φωτισμού ακριβώς πάνω από το γείσο, διατηρώντας το αρχικό σχήμα της στέγης -το οποίο ανυψώθηκε ελαφρώς. Έτσι, η νέα στέγη διαχωρίζεται οπτικά από την ιστορική τοιχοποιία. Η σύνθεση αντλεί έμπνευση από την κλασική αρχιτεκτονική διαίρεση σε αρχιτράβη, μετόπες με τρίγλυφα και γείσο, με τη σχισμή φωτισμού να αναλαμβάνει τον ρόλο του ρυθμού μετόπης-τρίγλυφου- μια ιστορικά ακριβή αναφορά. Η κορδέλα-παράθυρο συνοδεύεται από φεγγίτες διακριτικά ενσωματωμένους στην ασημί μεταλλική επικάλυψη της στέγης.



Silver House, Jihlava, Czech Republic, Atelier Štěpán | Images: Filip Šlapal

Προς τον κήπο, ένα κυβικό προσάρτημα από μαυρισμένο σκυρόδεμα και ένα πέπλο από μεταλλικό πλέγμα από ανοξείδωτο χάλυβα αντικαθιστούν την παλαιά πτέρυγα της αυλής. Πρόκειται για μια προσεκτικά μελετημένη προσθήκη, που μεταφέρει βασικές βοηθητικές λειτουργίες εκτός του ιστορικού κτιρίου. Εκεί στεγάζεται ο χειμερινός κήπος του τσαγερίου και μια σκάλα στο σημείο όπου παλιό και νέο συναντώνται, φωτισμένη από φεγγίτη στην οροφή.



Silver House, Jihlava, Czech Republic, Atelier Štěpán | Images: Filip Šlapal

Η παλέτα των υλικών είναι απλή, με παραδοσιακά στοιχεία: επιφάνειες από ορυκτό σοβά με ασβεστοχρώσεις, δάπεδα από πέτρα, ξύλο και τιμμεντοκονία (terrazzo), ξύλινα κουφώματα σε ιστορικό και σύγχρονο ύφος, ξύλινες δοκοί στέγης, μεταλλική επικάλυψη στέγης και σκυρόδεμα στο προσάρτημα.

**Αρχιτεκτονικό γραφείο:** Atelier Štěpán

**Αναφορές κειμένου:** Marek Jan Štěpán

**Σχεδιαστική ομάδα:** Miroslava Staneková, Hana Arletová, Vanda Štěpánová, Jiří Neubert, Lukáš Kružík, Jan Vodička

**Πελάτης:** The City of Jihlava

**Διευθυνση:** Masarykovo náměstí 636/21, Jihlava, Czech Republic

**Έτος ολοκλήρωσης έργου:** 2024

**Εμβαδόν:** 362 m<sup>2</sup>

**Στεγασμένος χώρος ορόφων:** 1030 m<sup>2</sup>

**Φωτογράφος:** Filip Šlapal

**Συνεργάτες:** Painted graphics: Viktorie Štěpánová

Painting of the music hall: Václav Kočí

Restoration painting: Pavel Procházka

Main contractor: Pozemní stavby Jihlava

**Έπιπλα και αντικείμενα:** Haver & Boecker, Stakohome, Stebler, Janošík Okna-Dveře, PREFA

## ***Διαβάστε επίσης:***

[Το καινοτόμο Design του Κέντρου Ψηφιακής Καινοτομίας της Pfizer](#)



[Anti-Villa - Το κτίριο μανιφέστο ενάντια στην ιδεολογία της εξευγένισης](#)

